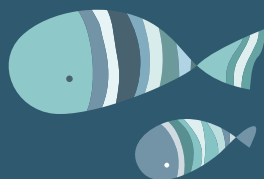


## Besoins

Dans les tout premiers mois le bébé a besoin d'être porté, bercé pour se sentir rassuré. A cette période si l'adulte disparaît de son champ de vision il n'existe plus. Il a donc besoin que l'adulte soit proche de lui dans un environnement stable et sécurisant

Il est intéressant pour l'enfant de retrouver les mêmes objets (pas plus de 3-4) pour qu'il puisse les regarder et les saisir ; il ne stimulera qu'un seul sens à la fois (la vue, la succion, le toucher).



## Jeux



Espace libre

Parc

Tapis au sol

Transat

Bras de l'adulte

Musique, berceuses, comptines

Jouets en tissu

Livres cartonnés

Carré de tissu

Objets pour prendre appui



Hochets souples

Porte-savon (ventouse)

Anneaux

Balles sensorielles

Bouée

Cubes en tissu

CD comptines



eureux.fr

eureuxportesdenormandie.fr

# Développement de l'enfant

## De la naissance aux premiers déplacements

*Ce document est issu d'une réflexion commune entre les assistants maternels de la crèche familiale et des relais d'Évreux Portes de Normandie accompagnée par les éducatrices de ces structures et de la psychologue du service petite enfance.*

## Ce que fait l'enfant :

*Dans les tout premiers mois de sa vie, le bébé découvre son corps et son environnement, ses mouvements et les sons qu'il reproduit.*

*C'est en se découvrant lui-même de la tête aux pieds et en découvrant le monde que le bébé s'éveille.*

### Il découvre son corps

Allongé sur un « tapis », le bébé expérimente de nouveaux mouvements, se retourne, se met sur le ventre jusqu'à lui permettre de glisser, ramper d'abord en arrière puis en avant (ce sont les débuts du 4 pattes). Il joue avec ses mains, ses pieds et les met à la bouche.

### Puis il découvre les objets

Il attrape ceux que sa main rencontre par hasard, il les manipule, les suce, les lâche ; ce qui lui permet de découvrir les propriétés de chaque objet (doux, dur, souple...)

### Il expérimente et découvre des capacités motrices

L'enfant rampe, il découvre la position assise et apprend progressivement à prendre appui pour se redresser

## Place de l'adulte

L'adulte doit être présent auprès de l'enfant et à sa hauteur. Le professionnel dispose quelques objets (3 ou 4 toujours les mêmes) à proximité de vue et à portée de mains (sans lui donner, c'est l'enfant qui s'en saisit) pour lui donner l'envie de jouer. Dans tous ces moments, il est important que l'adulte reste dans la relation avec l'enfant par la parole (comptine, jeux de doigts...).

Etre attentif à son comportement qui indique toujours son état de fatigue et penser à varier les positions (dos, ventre, tapis, coussins, transat).

L'adulte veille à ce que l'enfant soit bien installé et prête une attention particulière à l'ambiance sonore et à la luminosité (le plafonnier peut éblouir le bébé). Penser à aménager un espace pour le bébé qui le protégera des plus grands.

