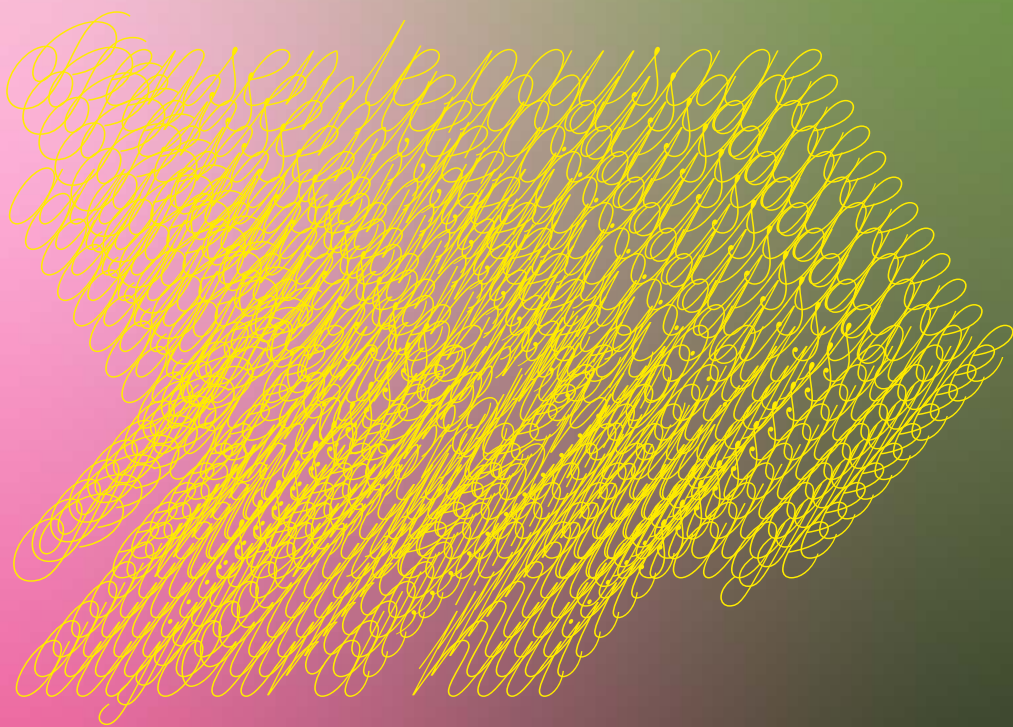


Biennale d'Évreux

23 mai >
20 septembre
2026

art contemporain



Expositions / Spectacles / Ateliers /
Cinéma en plein air / Visites guidées
En famille /

« *Le paysage se pense en moi et je suis sa conscience* »
Paul Cézanne

Considérée dans sa définition la plus générique, la notion de paysage est « l'ensemble des éléments visibles d'un espace, tels qu'ils sont perçus par un observateur à un moment donné. » Ceux-ci peuvent être naturels, humains ou artificiels. Dans le contexte de la Biennale d'Évreux, le terme de paysage est associé à celui de patrimoine. Ce mot-là peut aussi être appréhendé à différents niveaux de sens. Culturellement, il désigne l'ensemble des biens matériels et immatériels hérités du passé.

Au regard d'une manifestation artistique qui consiste à installer un certain nombre d'œuvres dans l'espace public, tout à la fois urbain et naturel, nous avons choisi d'aborder la question du paysage de façon ouverte et éclectique. Dans un rapport de sens qui participe à mettre en valeur une relation qui peut être aussi bien formelle que poétique, tout en tenant compte du cadre patrimonial dans lequel ces œuvres vont s'inscrire.

Il en va ainsi de la volonté d'établir un dialogue entre architecture et sculpture (Vincent Barré, cour du musée), entre le minéral et le végétal (Raphaële de Broissia, vasque du cloître du musée), entre plantes naturelles et artificielles (Richard Di Rosa, jardin méditerranéen). Il en va encore de vouloir surprendre le regard par la découverte d'une faune inattendue (Laurent Le Deunff, jardin public / Lionel Sabatté, parc Saint-Louis) ou l'inviter tout simplement à se poser pour un temps de méditation (Lamarche-Ovize, parc Saint-Louis). Il en va enfin du soin de laisser l'imaginaire du visiteur errer à sa guise (Damien Cabanes, square Delaunay) ou l'interroger sur la question du symbole (Michel Natier, médiathèque Rolland-Plaisance / Daniel Pontoreau, musée).

Du centre historique de la ville à ses jardins publics jusqu'au musée, les œuvres installées dans l'espace tracent un parcours qui s'offre à arpenter en toute liberté d'appréhension, sans imposer au promeneur une trajectoire particulière. À lui de se l'inventer au gré de son humeur, de sa curiosité et des aléas de sa déambulation. L'intention est de l'inviter à la découverte de la richesse et de la diversité de la création artistique contemporaine. De l'étonner, de dessiller son regard, d'attiser sa réflexion.

À cette fin, le choix qui a été fait implique des artistes de différentes générations dont les formes d'expression et les pratiques sont très diversifiées et qui recourent à des matériaux les plus divers, parfois même inattendus. Leur réunion au musée d'Évreux en une sorte d'exposition collective dans la salle blanche permettra au visiteur de la Biennale d'en apprécier la différence et, dans le chemin de ronde, de s'informer sur leur parcours individuel.

Philippe Piguet,
commissaire de la Biennale d'Évreux 2026

Penser le paysage aujourd'hui

Pour sa deuxième édition, la Biennale d'art contemporain d'Évreux invite le public à explorer une question essentielle et profondément actuelle : comment regarder, ressentir et comprendre le paysage aujourd'hui ?

À l'heure où nos territoires sont traversés par des crises, des mutations rapides et un désir croissant de repères, de nombreux artistes choisissent à nouveau le paysage comme terrain de création, d'expression et de résistance poétique. Inspirée par la célèbre phrase de Cézanne, cette Biennale propose un parcours artistique qui dépasse la simple représentation d'un décor. Les œuvres présentées sondent nos liens sensibles au monde, nos façons d'habiter la Terre et les imaginaires que nous projetons sur ce qui nous entoure.

C'est à l'occasion de la Nuit Européenne des Musées, le 23 mai, qu'elle débuttera au Musée d'Art, Histoire et Archéologie, lors d'une soirée pleine de surprises : inauguration de l'exposition des artistes de la Biennale, rencontres artistiques, jeu de piste pour les plus jeunes et spectacle de danse participatif. Puis tout au long de l'été, nous inviterons chacun à vivre l'art autrement : ateliers nature, rencontres, cinéma en plein air, séances de yoga ou parcours commentés... Enfin pour clôturer cette édition, lors des Journées Européennes du Patrimoine, la ville se transformera en scène ouverte où se tiendront, tout au long du parcours, concerts, spectacles et performances.

En mettant en lumière la richesse du territoire, la diversité de la création contemporaine et en multipliant les occasions de rencontre, la Biennale d'Évreux veut donner envie de ralentir le regard, de retrouver le goût de l'observation, de réinventer notre relation au monde, ensemble. Bienvenue dans une édition où penser le paysage, c'est avant tout apprendre à le vivre autrement.

EXPOSITIONS - 04

LES JOURNÉES DU PATRIMOINE - 16

LANCEMENT DE LA BIENNALE - 08

EN FAMILLE - 18

RENDEZ-VOUS AUX JARDINS - 10

LES ARTISTES ET LES ŒUVRES - 22

UN ÉTÉ CONTEMPORAIN - 12



Raphaële de Broissia - *Verdures 2, 2024*
Ruban de masquage, fleurs séchées, encre, 220 x 185 cm

23/05 > 20/09
Exposition

Musée d'Art, Histoire et Archéologie
libre et gratuit

L'EXPOSITION DE LA BIENNALE AU MUSÉE

Au musée d'Art, Histoire et Archéologie d'Évreux, l'exposition réunit les œuvres de petit et moyen format des artistes invités de la Biennale. Pensée comme un complément essentiel au parcours en ville, elle permet de découvrir de près la diversité des pratiques contemporaines : sculpture, installation, céramique, résine, bronze...

Ces pièces, plus intimistes que les œuvres présentées dans l'espace public, offrent un aperçu précis du travail de chaque artiste et mettent en lumière la variété des matériaux, des techniques et des démarches réunies pour cette édition.

L'exposition constitue ainsi un point d'ancrage du parcours : un lieu où se rassemblent les approches, les univers et les sensibilités qui composent la Biennale.

Autour de l'exposition :

Samedi 23 mai - 19h - Nuit Européenne des musées / Ouverture de la Biennale
voir page. 9

Dimanche 14 juin - 10h30 - Séance bien-être : Art et Qi-gong
voir page. 13

Dimanche 5 juillet - 10h30 - Séance bien-être : Art et Relaxation guidée par la voix
voir page. 14

Mercredi 15 juillet et Mercredi 5 août - 10h30 et 15h - Les petits rendez-vous de l'art contemporain voir page. 19

Samedi 18 juillet - 14h > 17h - Atelier avec Raphaële De Broissia
voir page. 20

Dimanche 19 juillet - 14h > 18h - Jeux d'artistes
voir page. 20

Samedi 5 septembre - 14h > 17h - Atelier avec Michel Natier
voir page. 15



Daniel Pontoreau - *Pierre sacrifiée, 2020*
Terre cuite incrustée de feldspath et porcelaine, 45 x 50 x 55 cm



Damien Cabanes- *Peinture n° 3, 2014*
Huile sur toile, 64 x 70 cm



« Le geste et la couleur sont le générique de mes peintures et dessins... La ligne courbe participe à l'organisation d'une surface où se côtoient l'affirmation du geste et son abandon. La couleur s'y déploie en gammes de sensations opaques ou transparentes... »

Jean-Marc Thommen

Jean-Marc Thommen - *Noir*, 2014
Acrylique et résine sur toile, 200 x 200 cm

12/06 > 20/09
Exposition

Maison des Arts Solange-Baudoux
libre et gratuit

LA MAIN ÉCOUTE JEAN-MARC THOMMEN

La Maison des Arts présente *La main écoute*, une exposition consacrée à Jean-Marc Thommen, peintre dont le travail interroge la manière dont un geste, une ligne ou une couleur peuvent construire un espace. Héritier des avant-gardes américaines, il développe un langage visuel qui oscille entre spontanéité et maîtrise, où courbes, aplats colorés et superpositions composent des surfaces à la fois vibrantes et silencieuses.

Diplômé de l'École Nationale Supérieure des Beaux-Arts de Paris, Jean-Marc Thommen expose régulièrement en France et à l'étranger. Ses séries naissent d'un processus qui mêle intuition, imprévu et structure : un mode de création où le mouvement, l'effacement, la tension graphique ou la retenue trouvent chacun leur place et dialoguent d'une œuvre à l'autre.

En écho au thème de la Biennale d'Évreux, « *Penser le paysage, aujourd'hui* », l'œuvre de Jean-Marc Thommen propose une approche du paysage qui ne passe pas par la figuration, mais par la construction intérieure d'un espace. Ses compositions invitent à considérer le paysage non comme une vue, mais comme un champ de perceptions, une surface d'impressions où le geste, la couleur et la ligne deviennent les éléments d'un territoire mental. L'exposition offre ainsi une manière différente — sensible, abstraite et profondément visuelle — d'aborder la notion de paysage contemporain.

Autour de l'exposition :

Vendredi 12 juin 18h30 - Vernissage de l'exposition

voir page. 13

23/05 > 20/09
Exposition

Médiathèque Rolland-Plaisance
libre et gratuit

L'EXPOSITION À EMPORTER !

L'Artothèque des médiathèques d'Évreux vous invite, avec une sélection d'œuvres de ses collections, à faire un tour d'horizon à travers l'art du paysage. Estampes, gravures, dessins, photographies... des œuvres qui reflètent la diversité de la création graphique d'aujourd'hui.

L'Artothèque est une collection d'œuvres graphiques proposée depuis l'ouverture de la médiathèque Rolland-Plaisance en 1995 et prêtée gratuitement à un large public (particuliers, établissements scolaires, associations...), à la manière dont une bibliothèque prête des livres et diffuse la lecture. Constituée à l'origine autour de grandes figures de l'art (Pierre Alechinsky, Geneviève Asse, Ernest Pignon-Ernest, Nathalie Grall, etc.) et d'artistes exposés à Évreux (Pierre Terrasson, Tadashi Kawamata, Alexandre Hollan, Catherine Poncin, etc.), elle soutient et fait découvrir le travail d'artistes du territoire (Jean Rault, Ditno83, Scaro, Artiste-Ouvrier, etc.) et est ouverte sur l'illustration jeunesse, la bande-dessinée, les arts urbains et le graphisme.

C'est maintenant plus de 800 œuvres de formes, de couleurs et de tailles diverses que vous pouvez accrocher chez vous pendant 3 mois ! Une manière ludique et ouverte à tous de découvrir l'art contemporain.





Samedi 23 mai

Musée d'Art, Histoire et Archéologie

19h > 23h
Vernissage, visite, exposition

libre et gratuit

VISITE LIBRE DE L'EXPOSITION DE LA BIENNALE AU MUSÉE

Au musée d'Art, Histoire et Archéologie d'Évreux, l'exposition réunit les œuvres de petit et moyen format des artistes invités de la Biennale. Pensée comme un complément essentiel au parcours en ville, elle permet de découvrir de près la diversité des pratiques contemporaines : sculpture, installation, céramique, résine, bronze...

Voir page. 4.

19h > 23h > Jeu de piste

À partir de 6 ans
libre et gratuit

PLEIN LA VUE !

Le musée vous invite à prendre part à un jeu de piste exceptionnel au cœur de ses collections. Laissez-vous guider d'une œuvre à l'autre en suivant une série d'indices. Au fil des énigmes et des découvertes, et jusqu'à la tombée de la nuit, vous devrez reconnaître des détails, observer des fragments de tableaux et retrouver les paysages cachés dans les salles.

Un parcours ludique et accessible à tous, idéal en famille ou entre amis, pour explorer les œuvres autrement et poser un regard renouvelé sur la manière dont les artistes ont représenté le monde.

19h30 > 20h30
Spectacle

libre et gratuit
dans la cour du musée

EN UN INSTANT, CHAVIRER

Le spectacle *En un instant, chavirer* propose une expérience chorégraphique où le public devient un véritable partenaire de création. Comment construire ensemble ? Comment laisser la perception de l'autre transformer la scène ? Les interprètes s'appuient sur un dispositif de capteurs émotionnels — caméras et bracelets — qui leur permet d'adapter en temps réel leur danse en fonction des réactions du public.

Cette interaction directe nourrit une pièce en perpétuelle évolution, où gestes, voix et mouvements se réajustent pour laisser place à la sincérité de l'instant. Entre présence réelle et fiction chorégraphique, la performance explore ce qui se joue dans une rencontre artistique partagée.

Conception, chorégraphie : Nicolas Maloufi assisté de : Bettina Masson (corps) Camille Merckx (voix), interprètes : Claire Audrain, Clément Carre, Mina Clair, Margot Jude, Nicolas Maloufi (textes et voix), avec la participation des interprètes techniques : Nicolas Maloufi (regard de Stéphane Leclercq), chercheur en neurocybernétique : Sofiane Boucenna, laboratoire ETIS, CY Cergy Paris Université.

Samedi 6 juin
RENDEZ-VOUS AUX JARDINS

Jardin botanique
d'Évreux

10h > 13h et 14h > 17h
Atelier arts plastiques

libre et gratuit

DESSINER LA NATURE

Proposé au cœur du jardin botanique, cet atelier vous invite à explorer le végétal à travers la pratique du dessin. Accompagnés par Christiane Müller, artiste-enseignante à la Maison des Arts Solange-Baudoux, les participants — débutants comme initiés — s'installeront dans le jardin méditerranéen et près de la serre de collection pour observer les plantes et s'inspirer de leurs formes, textures et structures, souvent étonnantes lorsqu'on les regarde de près.

Un temps privilégié d'attention au vivant, qui encourage chacun à développer un regard sensible et personnel sur le paysage.

17h
Visite guidée

libre et gratuit

DE LA SCULPTURE CLASSIQUE À LA SCULPTURE CONTEMPORAINE

Si les sculptures classiques du jardin botanique paraissent faciles à interpréter, qu'en est-il des œuvres contemporaines? Peut-on aborder la sculpture contemporaine comme la sculpture figurative d'époque classique? Quelles sont les clés pour « comprendre » une sculpture contemporaine? Un peu d'Histoire, quelques histoires et des notions d'Histoire (de l'Art), c'est ce que propose cette visite pour vous réconcilier, si besoin, avec l'art contemporain!

Rendez-vous à l'entrée du jardin botanique, devant le conservatoire de musique et de danse.

14h > 17h
Lecture, jeux

libre et gratuit

LIRE ET JOUER EN HERBE

La Bibliambule est une étonnante bibliothèque ambulante, qui renferme des livres nomades et des jeux. Les livres nomades sont ces livres qui peuvent être feuilletés, emportés, remis en place dans n'importe quel point *Livres nomades de la Ville*, prêtés à des amis ou gardés chez vous. Une fois installée, sept hamacs se déploient pour offrir aux passants des moments de détente, de lecture et de jeu.

Pour les jeux, le ludothécaire du réseau des médiathèques vous attendra pour partager un moment convivial entre amis ou en famille.



Richard Di Rosa - *Cactus de Sibérie*, 2017
Résine époxy - 160 x 70 x 70 cm



Vendredi 12 juin 18h30
Vernissage, Concert

Maison des Arts Solange-Baudoux
libre et gratuit

« LA MAIN ÉCOUTE »

Pour le vernissage de l'exposition à la Maison des Arts, les élèves du Conservatoire à Rayonnement Départemental d'Évreux, accompagnés de leur professeur Pierrot Buliard, proposent un moment d'improvisation musicale. Conçue en écho aux œuvres présentées dans les galeries, cette intervention musicale offre une approche sensible et immédiate de l'exposition, invitant chacun à découvrir autrement le dialogue entre musique et arts visuels.

Mercredi 10 et 24 juin
14h > 16h | Visite guidée

Jardin botanique
Dès 6 ans | libre et gratuit

LES PETITS MÉDIATEURS

Découvrez les œuvres exposées au jardin botanique à travers les présentations des enfants de l'atelier de la Maison des Arts. À partir de leurs recherches dessinées et écrites, ils partagent leur lecture du travail des artistes et présentent leurs créations inspirées des installations.

14 juin 2026
10h30 | Séance bien-être

Musée d'Art, Histoire et Archéologie
Sur réservation sur culture.evreux.fr
Tarif : 8€ | Gratuit pour les -18 ans

SÉANCE BIEN-ÊTRE : ART ET QI-GONG

Luc Vang, de l'association Sèves Bien-être et Nature, vous accompagnera pour une séance inédite de qi-gong au musée. Cette séance sera accompagnée d'une présentation des œuvres de la Biennale d'Art Contemporain qui fera le lien entre les postures adaptées et l'univers plastique des artistes.

17 juin 2026
14h > 16h | Visite guidée

Jardin botanique
libre et gratuit

CHEMIN FAISANT en présence de Laurent Le Deunff

Les élèves de la classe préparatoire aux écoles supérieures d'art de la Maison des Arts vous proposent une promenade-discussion dans la ville en suivant le parcours de sculptures installées à l'occasion de la Biennale. Un moment riche d'échanges autour des œuvres et des univers des artistes invités.

La visite sera faite en présence de Laurent Le Deunff, un des artistes invités de la Biennale. Le rendez-vous de la visite se situe à l'entrée du jardin botanique (en bas, côté rue de Panette).

5 juillet 2026
10h30 | Séance bien-être

Musée d'Art, Histoire et Archéologie
Tarif : 8€ / personne. Gratuit pour les - 18 ans.
Sur réservation sur culture.evreux.fr

SÉANCE BIEN-ÊTRE : ART ET RELAXATION GUIDÉE PAR LA VOIX

Aminata Gueye, naturopathe et coach de vie, propose pour la première fois au musée une séance de relaxation guidée par la voix. Cette séance est une invitation à ralentir et à partager un moment de détente, de calme et de bien-être entouré et inspiré par les œuvres du musée.

25 juillet - 21 août - 20 septembre
15h > 16h30 | Visite guidée

Comptoir des loisirs
Tarif : 6€ / personne | Dès 12 ans
Réservation sur www.lecomptoirdesloisirs-evreux.fr

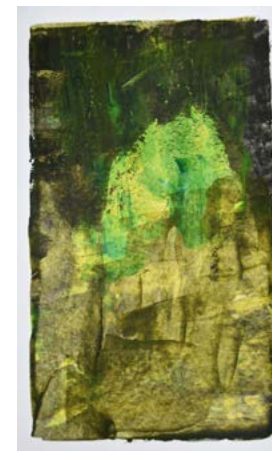
QUAND LA VILLE DEVIENT ŒUVRE

Parcourez le centre-ville d'Évreux et découvrez les œuvres de la Biennale installées dans l'espace public. Cette visite guidée met en lumière sculptures, installations et créations in situ qui ponctuent monuments, jardins et lieux du quotidien.

Observez comment les artistes investissent la ville, comment leurs œuvres dialoguent avec le paysage et quelles intentions elles portent. Formée par le commissaire de l'exposition, la guide partage un contexte clair et offre des clés de lecture accessibles.



Lionel Sabatte, *Licorne de Mars*, 2015
Ferraille, béton, fibres végétales, curcuma, 176 x 300 x 146 cm



Michel Natier - *Sans titre*, 2024 - acrylique sur toile, 49 x 39 cm
Sans titre, 2025 - dyptique, technique mixte, 30 x 21 cm chacune

28 août
20h30 | Cinéma en plein air

Parc Saint-Louis
Dès 10 ans | libre et gratuit

LE TABLEAU VOLÉ - CINÉMA EN PLEIN AIR

André Masson, commissaire-priseur dans la célèbre maison de ventes Scottie's, reçoit un jour un courrier selon lequel une toile d'Egon Schiele aurait été découverte à Mulhouse chez un jeune ouvrier. Très sceptique, il se rend sur place et doit se rendre à l'évidence : le tableau est authentique, un chef-d'œuvre disparu depuis 1939, spolié par les nazis. André voit dans cet événement le sommet de sa carrière, mais c'est aussi le début d'un combat qui pourrait la mettre en péril. Heureusement, il va être aidé par son ex-épouse et collègue Bertina, et par sa fantasque stagiaire Aurore...

5 septembre
14h > 17h | Atelier

Musée d'Art, Histoire et Archéologie
Sur réservation sur culture.evreux.fr
Tarif : 8€ | Dès 18 ans

ATELIER AVEC MICHEL NATIER

Participez à un atelier conduit par Michel Natier, artiste invité de la Biennale d'art contemporain, et découvrez sa démarche artistique autour du paysage. Explorez avec lui ses procédés singuliers d'impression d'éléments végétaux et naturels, une pratique sensible qui ne cherche pas à représenter le paysage mais à l'évoquer autrement.

Au fil de la séance, Michel Natier accompagne les participants dans une découverte active de son univers : observation des œuvres, discussion autour de la notion de paysage, puis collecte en extérieur de fragments naturels pour nourrir la création. De retour en atelier, chacun est invité à traduire plastiquement son propre regard sur la nature, à travers des gestes simples, des empreintes et expérimentations plastiques.

Samedi 19 et dimanche 20 septembre
JOURNÉES EUROPÉENNES DU PATRIMOINE

Centre-ville
d'Évreux

Samedi 19 septembre
16h > 20h | Spectacles

libre et gratuit

SPECTACLES DE CLÔTURE DE LA BIENNALE

Pour ce week-end de clôture, la ville devient une scène à ciel ouvert. Tout au long du parcours — du musée aux médiathèques, des jardins à la Maison des Arts — performances, danse, musique et théâtre offrent une dernière occasion de vivre la Biennale autrement et de célébrer les Journées Européennes du Patrimoine.

16h - jardin botanique

Performance, réalisation picturale sur le paysage proposée par la Maison des Arts, réalisée par Romain Nicéron, premier artiste invité de la saison 2026/2027 à la Maison des Arts en direct au jardin botanique sur le thème du paysage.

17h - cour du musée

Performance chorégraphique de l'école Break'Eure - par Marion Dubout, Messaoud Boumedouha et leurs élèves en danse moderne et break.

18h - square Delaunay

Concert de La Turbine à Jazz.

19h - place Sepmanville

Théâtre d'improvisation par le collectif ébroïcien, Les Autres.

dimanche 20 septembre
15h > 16h30 | Visite guidée

Comptoir des loisirs
Tarif : 6€ / personne | Dès 12 ans
Réservation sur www.lecomptoirdesloisirs-evreux.fr

DERNIÈRE VISITE QUAND LA VILLE DEVIENT ŒUVRE

Un ultime rendez-vous pour découvrir les œuvres de la Biennale dans l'espace public. Au fil du parcours, la guide formée par le commissaire de la Biennale éclaire les intentions des artistes et leur dialogue avec la ville et ses paysages.

Voir page. 14.





KIT DÉCOUVERTE DE LA BIENNALE EN AUTONOMIE

Pour accompagner les plus jeunes dans cette exploration du paysage, la Biennale propose des kits de découverte. Disponibles au Musée, à la Maison des Arts Solange-Baudoux, au Comptoir des loisirs et dans les Médiathèques, ces sacs et livrets d'activités sont gratuits et permettent de découvrir le parcours de manière ludique, à son rythme. Conçus pour éveiller la curiosité des plus jeunes, ils invitent à découvrir les œuvres et la Biennale en s'amusant.



Mercredi 15 juillet et 5 août
De 10h30 > 11h30 et 15h > 16h | Atelier

Musée d'Art, Histoire et Archéologie
Dès 3 ans | Tarif : 5€ / enfant
Gratuit pour les adultes accompagnateurs
Sur réservation sur culture.evreux.fr

LES PETITS RENDEZ-VOUS DE L'ART CONTEMPORAIN

Partagez une heure de jeux et de création autour des œuvres de la Biennale présentées au musée. Une activité en famille, adaptée dès 3 ans.

Village du sport et de la culture

Parc de Trangis

Samedi 18 juillet
14h > 17h | Atelier

libre et gratuit

ATELIER AVEC RAPHAËLE DE BROISSIA

Rencontrez l'artiste Raphaële de Broissia et participez aux ateliers qu'elle propose. Expérimentez aux côtés de l'artiste ses procédés singuliers, nourris de techniques inspirées de son goût pour l'assemblage, l'accumulation et les métamorphoses.

Pendant l'atelier, Raphaële de Broissia accompagne les participants dans la création d'une œuvre collective ou individuelle en mêlant papiers, textures, couleurs et gestes simples, accessibles à tous. Elle invite chacun à observer, manipuler et réinventer la matière pour révéler de nouvelles formes, dans un esprit ludique et sensible fidèle à sa pratique.

Dimanche 19 juillet
14h > 18h | Atelier

libre et gratuit

JEUX D'ARTISTES

Découvrez les œuvres des artistes de la Biennale exposées au musée, à travers des jeux de recherche et d'observation. À faire en famille !



Raphaële De Broissia - Maquette de *Ondoiement*, 2026
Ruban de masquage, caoutchouc, encre et métal



Village du sport et de la culture

Parc de Trangis

Samedis 18 et 25 juillet
Mercredi 22 et 29 juillet
14h > 18h | AtelierDe 0 à 6 ans
libre et gratuit

PREMIERS PAS DANS L'ART CONTEMPORAIN

Proposez aux tout-petits, une première ouverture sur l'art contemporain à travers des ateliers artistiques et créatifs conçus spécialement pour eux. Les activités s'appuient sur des œuvres installées dans la ville, comme *La Chouette lapone* de Laurent Le Deunff ou *La Licorne de mars* de Lionel Sabatté, et s'accompagnent de livres, d'albums jeunesse et de comptines.

Samedis 18 et 25 juillet
Mercredi 22 et 29 juillet
14h > 18h | AtelierDès 6 ans
libre et gratuitÀ LA DÉCOUVERTE DU GESTE ARTISTIQUE :
DE L'IMPRESSIONNISME À L'ART CONTEMPORAIN

Laissez-vous inspirer par les couleurs et les touches de l'impressionnisme pour entrer dans une pratique artistique contemporaine. En expérimentant différentes matières et techniques, chacun est invité à tester, mélanger, inventer... et peut-être créer son propre geste artistique.

Ouvert à toutes et tous dès 6 ans, cet atelier propose une découverte ludique et sensible de la création en art contemporain.



Laurent Le Deunff - *Chouette Lapone*, 2011
Rocaille de ciment - 130 x 54 x 56 cm

1. VINCENT BARRÉ, *Colonnes jumelles*, 2008 - Cour du musée

Né en 1948 à Vierzon, Vincent Barré est sculpteur et réalisateur. Formé en architecture en France et aux États-Unis, il exerce cette discipline jusqu'en 1982 avant de se consacrer entièrement à la sculpture. Il réalise également des films et enseigne aux Beaux-Arts de Paris où il fut chef d'atelier de 1995 à 2011. Son œuvre explore des formes monumentales, en fonte, aluminium ou bronze. Articulant sculpture, architecture et paysage, elle est présente dans l'espace public et les musées, en France et à l'étranger.

2. DAMIEN CABANES, *République*, 2009 - Square Delaunay

Né en 1959 à Paris, Damien Cabanes est un peintre et sculpteur français. Diplômé des Beaux-Arts de Paris, il expose régulièrement en France et à l'international. Son œuvre, sensible et colorée, est présente dans de nombreuses collections publiques et privées. Il a reçu plusieurs prix, dont celui de la Fondation Simone et Cino Del Duca en 2016.

3. RAPHAËLE DE BROISSIA, *Ondoiment*, 2026 - Vasque du Jardin des simples

Née en 1985, Raphaële de Broissia est une artiste-plasticienne installée à Annecy. Formée aux Beaux-Arts de Paris et au design textile, elle crée des installations sensibles à l'identité des lieux, mêlant matériaux du quotidien et techniques inspirées de la haute couture. Elle a notamment exposé à Hong Kong et assuré le commissariat de l'exposition *Légendes Botaniques* au château de Menthon-Saint-Bernard.

4. RICHARD DI ROSA, *Cactus de Sibérie*, 2017 - Jardin botanique

Né en 1963 à Sète, Richard Di Rosa est un sculpteur français emblématique du mouvement de la Figuration Libre. Il crée un univers peuplé de figures anthropomorphiques et « diromythologiques », exposé à l'international. Inspiré par l'Art Brut, les cultures africaines et la musique rock, il travaille la terre, le bronze et le métal. Il est représenté par la Galerie d'Art Le Comœdia.

5. ALEXANDRE ET FLORENTINE LAMARCHE-OVIZE, *Moonrise*, 2024 - Parc Saint-Louis
Florentine et Alexandre Lamarche-Ovize, nés en 1978 et 1980, vivent et travaillent à Bobigny. Leur pratique artistique mêle dessin, céramique et installation, avec une forte présence dans les centres d'art et musées en France et à l'international. Ils ont participé à de nombreuses résidences et sont lauréats du Prix Altadis.

6. LAURENT LE DEUNFF, *Chouette lapone*, 2021 - Jardin botanique

Né à Talence, Laurent Le Deunff vit et travaille à Bordeaux. Sculpteur et dessinateur, il explore les rapports entre matériaux et représentations, mêlant humour, animalité et références primitives. Son travail est exposé dans de nombreux centres d'art et musées en France et à l'international, et présent dans plusieurs collections publiques majeures.

7. MICHEL NATIER, *La Porte intérieure (recto-verso)*, 2025 - Médiathèque Rolland-Plaisance

Né en 1956, Michel Natier vit et travaille à Herqueville dans l'Eure. Ancien directeur du musée de Louviers, il se consacre aujourd'hui pleinement à la peinture et à la sculpture. Son œuvre, profondément liée à la nature, explore l'énergie du vivant à travers des formes abstraites et figuratives.

8. DANIEL PONTOREAU, *Pierre noire*, 2001, Résine peinte / *Pierre étoilée*, 2010, terre cuite incrustée de feldspath et porcelaine / *Pierre scarifiée*, 2020, terre cuite avec engobe de porcelaine - Salle blanche du musée

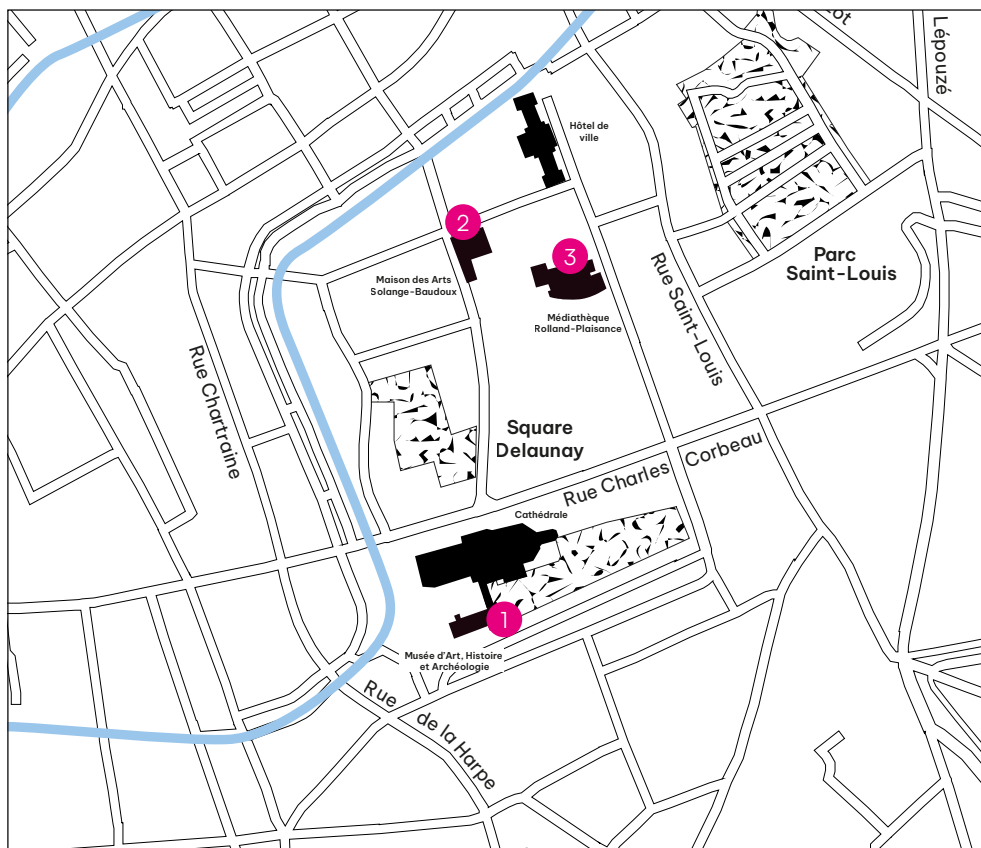
Né en 1947 à Paris, Daniel Pontoreau est un sculpteur céramiste qui vit entre Paris et Acy-en-Multien. Depuis les années 1970, il développe une œuvre influencée par ses nombreux voyages, notamment en Afrique, Inde et Chine. Il est reconnu pour ses sculptures monumentales et ses expositions internationales.

9. LIONEL SABATTÉ, *Licorne de mars*, 2015 - Parc Saint-Louis

Né en 1975 à Toulouse, Lionel Sabatté vit entre Paris et la Normandie. Diplômé des Beaux-Arts de Paris, il développe une œuvre singulière autour du vivant et de la transformation des matières. Ses sculptures et peintures, réalisées à partir de matériaux organiques, donnent vie à un bestiaire hybride. Il expose régulièrement en France et à l'international.



Florentine & Alexandre Lamarche-Ovize - *Moonrise*, 2024
Bois et Grès émaillé - 95 x 170 x 40 cm



1 Musée d'Art, Histoire et Archéologie
 2, esplanade Anne-Baudot - Évreux
 Du mardi au vendredi : 9h30-12h | 14h - 18h
 Samedi et dimanche : 10h-12h30 | 14h - 18h

2 Maison des Arts Solange-Baudoux
 2, rue de la Légion d'Honneur - Évreux
 Du mardi au samedi 10h-12h30 | 14h-18h

3 Médiathèque Rolland-Plaisance
 3, square Georges-Brassens - Évreux
 Du mardi au samedi : 10h-18h
 Et du 01/07 > 31/08 du mardi au samedi : 10h-12h30 | 13h30-18h

Rendez-vous au Musée, dans les Médiathèques, à la Maison des Arts et au Comptoir des loisirs, pour récupérer gratuitement la carte du parcours des œuvres dans la ville et pour les plus jeunes, un kit d'activités pour découvrir la Biennale en s'amusant !