



ÉVREUX
PORTES DE NORMANDIE

Plan Climat Air Energie Territorial

Évreux Portes de Normandie

Soirée de lancement

Grand Public

18 septembre 2019



Mot d'accueil
Francis BENARD
Adjoint au maire d'Arnières-sur-Iton



Introduction

Xavier HUBERT

**Vice-Président en charge de l'Aménagement, de l'Énergie,
de l'Air et de l'Habitat**

Sommaire

Qu'est-ce qu'un PCAET ?



Synthèse du diagnostic : le profil « climat-air-énergie » d'EPN



Table ronde : les actions engagées sur le territoire



Échanges avec la salle





Qu'est-ce qu'un PCAET ?





I Qu'est-ce qu'un PCAET ?

Plan

C'est un outil de planification stratégique avec une vision à échéance 2030 et 2050.

Climat

L'objectif est de constituer une série de mesures destinées à réduire l'impact du territoire sur le climat.

Air

Il intègre un volet spécifique à la qualité de l'air.

Energie

Il agit prioritairement sur les consommations d'énergies, première source d'émission de gaz à effet de serre.

Territorial

Il s'applique à l'ensemble du territoire et s'adresse à tous les acteurs.



I Qu'est-ce qu'un PCAET ?

En synthèse le Plan Climat Air Energie Territorial (PCAET) est un **projet territorial de développement durable dont la finalité première est la lutte contre le changement climatique.**

2 objectifs principaux

Réduire (volet atténuation)

Les consommations d'énergie
Les émissions de GES

Anticiper (volet adaptation)

Réduire la vulnérabilité du territoire et
l'adapter aux changements futurs

Le PCAET est porté par les collectivités territoriales, qui agissent comme des **coordinateurs de la transition énergétique.**



Qu'est-ce qu'un PCAET ?

LTECV, SRADDET, SRCAE

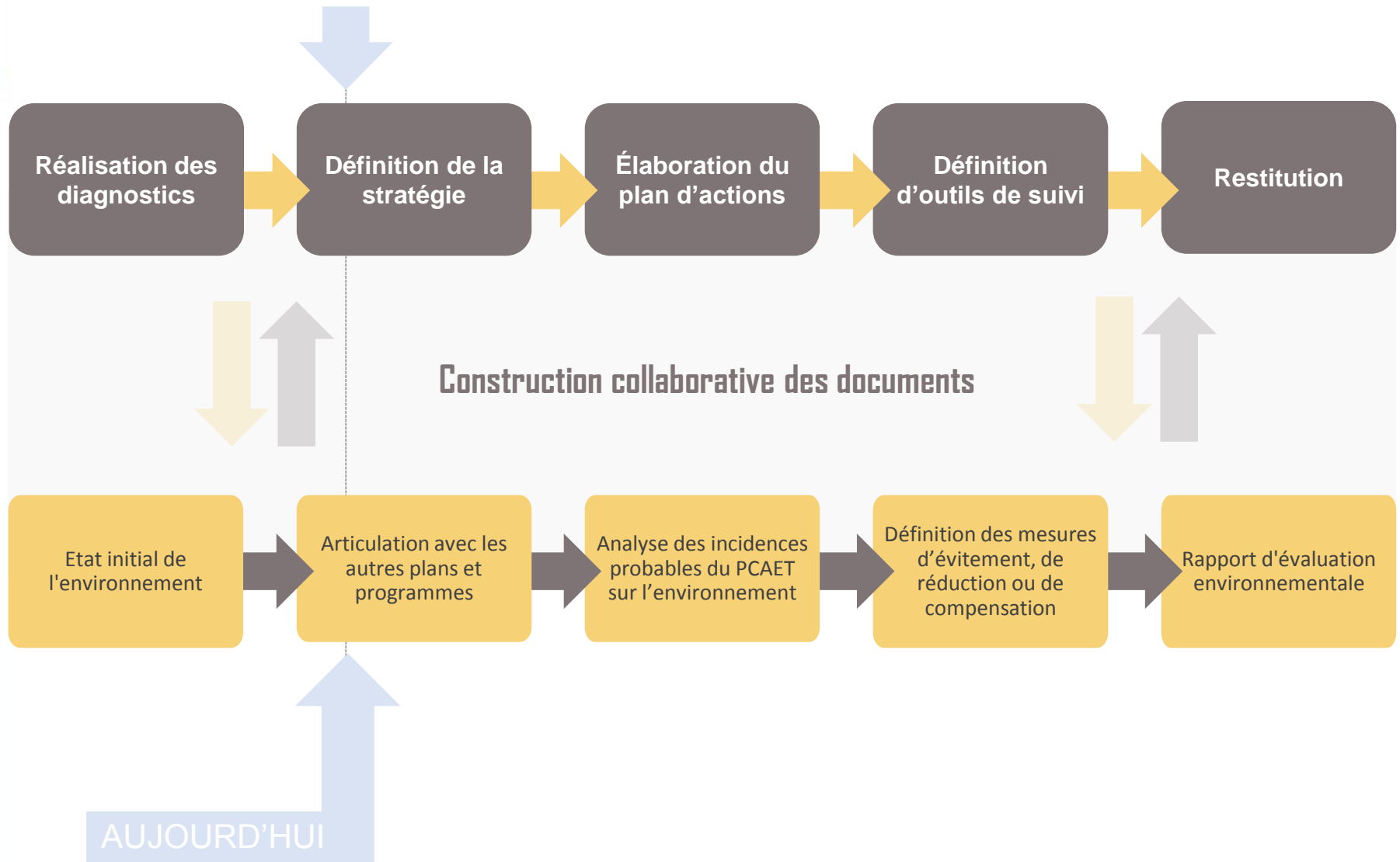
La Loi relative à la transition énergétique pour la croissance verte (2015) et le SRADDET fixent les objectifs suivants :

	Consommation d'énergie	Émissions de GES	Production d'ENR&R
LTECV	-20% en 2030 -50% en 2050	-40% en 2030 -75% en 2050	32% en 2030 50% en 2050
SRADDET de Normandie	-27% en 2030 -50% en 2050	-75% en 2050	32% en 2030



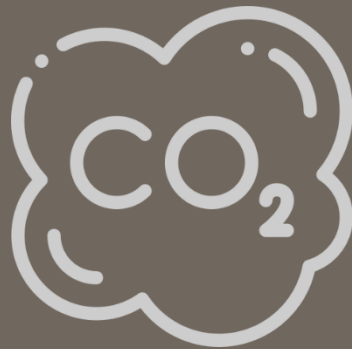
Qu'est-ce qu'un PCAET ?

La construction du PCAET est progressive et couplée d'une Evaluation Environnementale Stratégique (EES).





Synthèse du diagnostic : le profil « climat-air-énergie » d'EPN





| Synthèse du diagnostic : le profil « climat-air-énergie » d'EPN

Consommations d'énergie

3 secteurs représentent à eux seuls 80% de la consommation énergétique.



#1 Transport routier : 30,22%



#2 Résidentiel : 29,50%



#3 Tertiaire : 21,14%

Les 4 autres secteurs (Industrie, Agriculture, Transport non routier, Eclairage public) représentent 19,14% de la consommation.



I Synthèse du diagnostic : le profil « climat-air-énergie » d'EPN

Consommations d'énergie

Cette consommation d'énergie est fortement liée aux produits pétroliers et à l'électricité.



**#1 Produits pétroliers et charbon :
43,53%**



#2 Electricité : 28,93%



#3 Gaz : 17,13%

Les 2 autres sources d'énergies (Bois-énergie, Chauffage urbain) représentent 10,41% de la consommation d'énergie.



I Synthèse du diagnostic : le profil « climat-air-énergie » d'EPN

Émissions de GES

L'ordre des secteurs est modifié par rapport aux consommations énergétiques.



#1 Transport routier : 34,02%

Rappel : consommation d'énergie : 30,22%



#2 Résidentiel : 18,21%

Rappel : consommation d'énergie : 29,50%



#3 Industrie : 16,56%

Rappel : consommation d'énergie : 9,04%

Les 4 autres secteurs (Tertiaire, Agriculture, Transport non routier, Déchets) représentent 31,22% des émissions.



I Synthèse du diagnostic : le profil « climat-air-énergie » d'EPN

Émissions de GES

Chaque énergie a son **facteur d'émission** propre. Les produits pétroliers sont nettement plus émetteurs que l'électricité par exemple.

L'électricité, qui couvre 29% des besoins, est responsable de 11% des émissions



**#1 Produits pétroliers
et charbon : 51,93%**



**#2 Emissions non-
énergétiques : 28,93%**



#3 Gaz : 16,56%



A noter

Chauffage urbain

4,02% de la
consommation

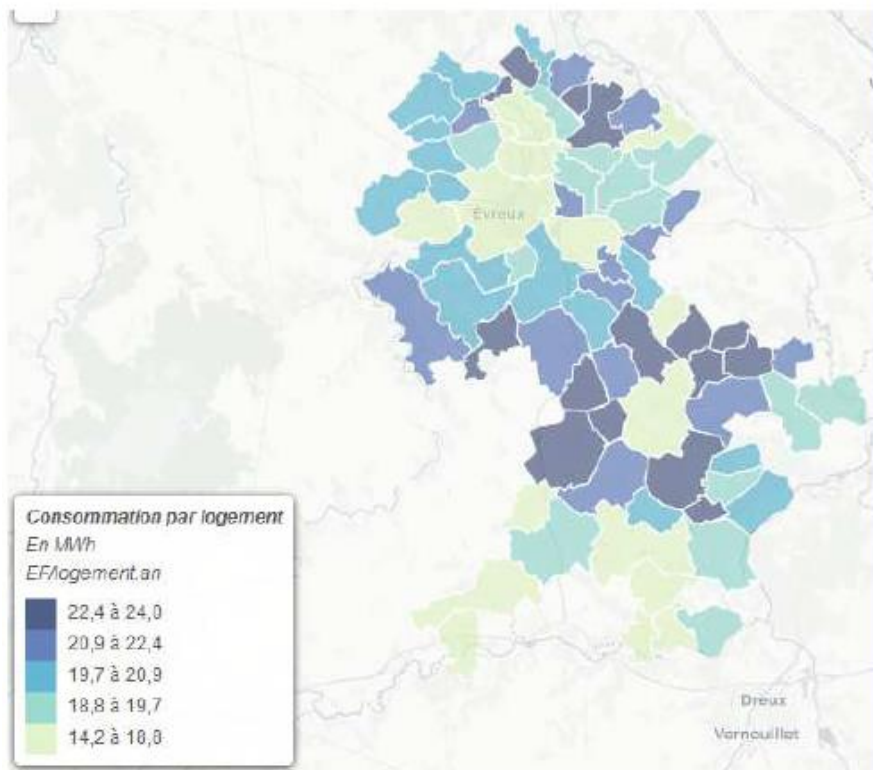
0,23% des
émissions



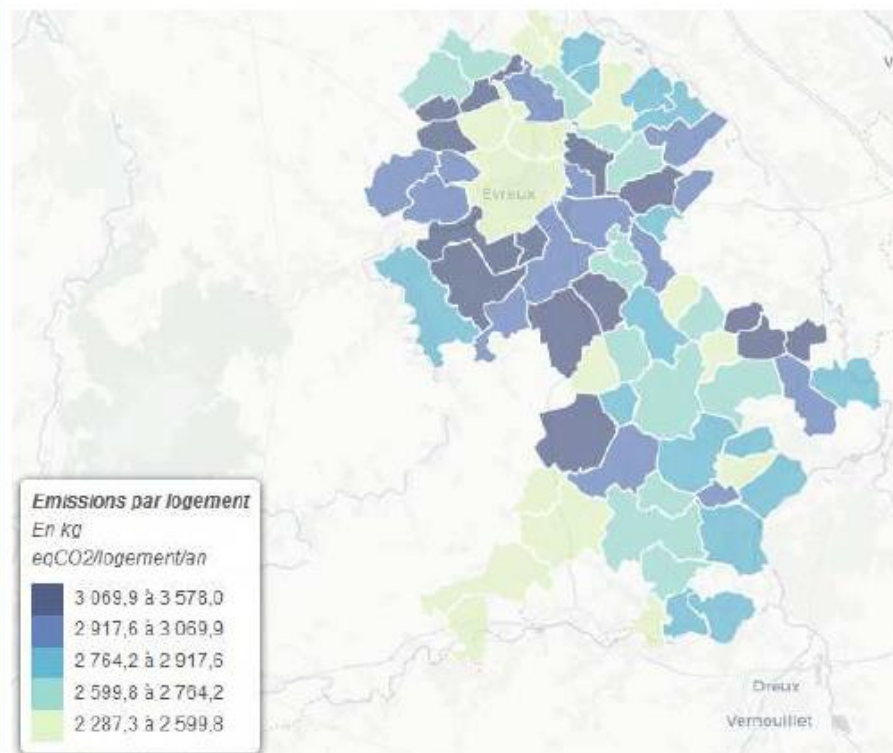
Bois énergie :
considéré
neutre en GES



Consommation d'énergie / logement



Émissions de GES / logement



➔ **Consommations et émissions ne sont pas automatiquement proportionnelles**



I Synthèse du diagnostic : le profil « climat-air-énergie » d'EPN

Production d'Énergie Renouvelable (ENR)

La production actuelle couvre 18,5% des besoins, essentiellement par l'usage de la biomasse et par les réseaux de chaleur urbain.



#1 Réseau de chaleur urbain: 47,99%



#2 Bois-énergie : 47,15%



#3 Biogaz : 4,28%

Le solaire photovoltaïque représente 0,58% de la production d'ENR.

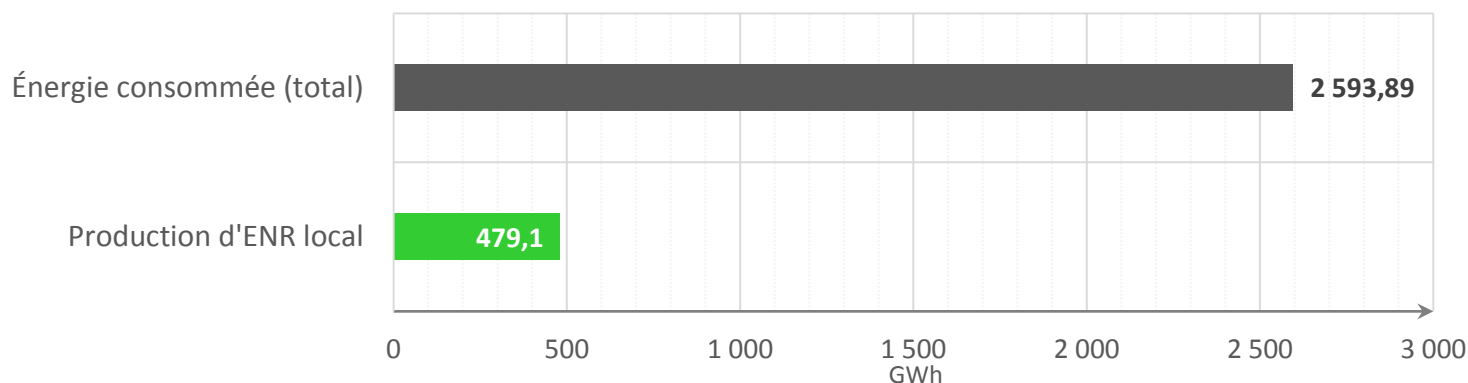


Synthèse du diagnostic : le profil « climat-air-énergie » d'EPN

Consommations d'énergie

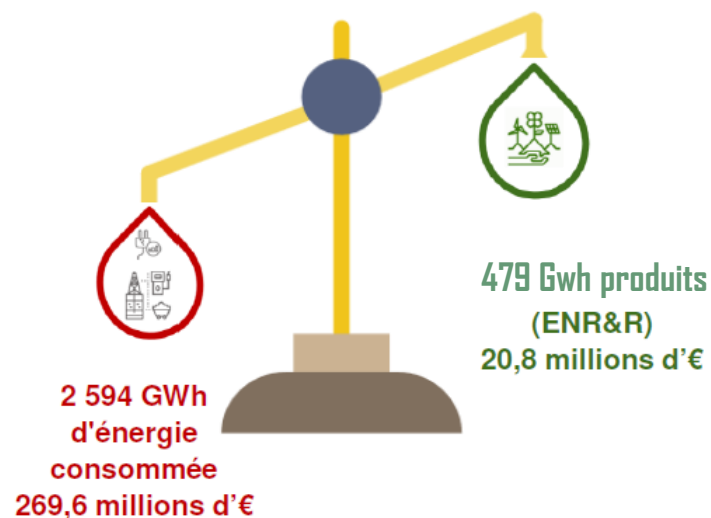
Le territoire **consomme plus de 2500 GWh** par an, soit environ 23,2 MWh par an et par habitant (moyenne nationale : 29 MWh/an/habitant).

La **production** globale d'énergies renouvelable sur le territoire est d'environ **480 GWh par an**.



La production d'énergie est donc équivalente à 18% des besoins énergétiques du territoire.

Le fort recours aux énergies importées pèse sur la facture énergétique du territoire.

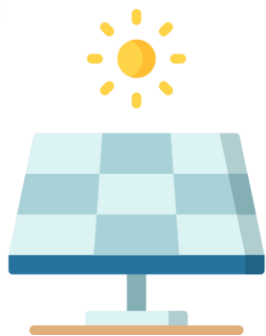




I Synthèse du diagnostic : le profil « climat-air-énergie » d'EPN

Production d'Énergie Renouvelable (ENR)

Le potentiel de développement des ENR est encore important : 35% du potentiel est exploité aujourd'hui



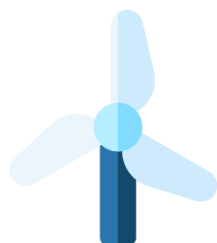
Solaire

Photovoltaïque

176 GWh

Thermique

402 GWh



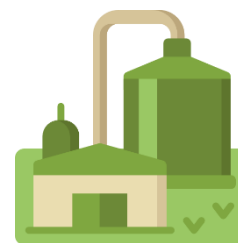
Eolien

50 GWh



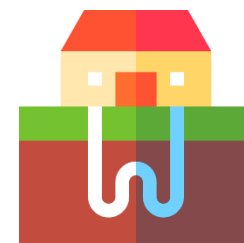
Biomasse

Exportation de :
64 GWh



Méthanisation

258 GWh



Géothermie

Indéterminé
(« fort » potentiel)

Ensemble, la production actuelle et le potentiel supplémentaire représenterait *au moins* 1365 GWh de production énergétique renouvelable.

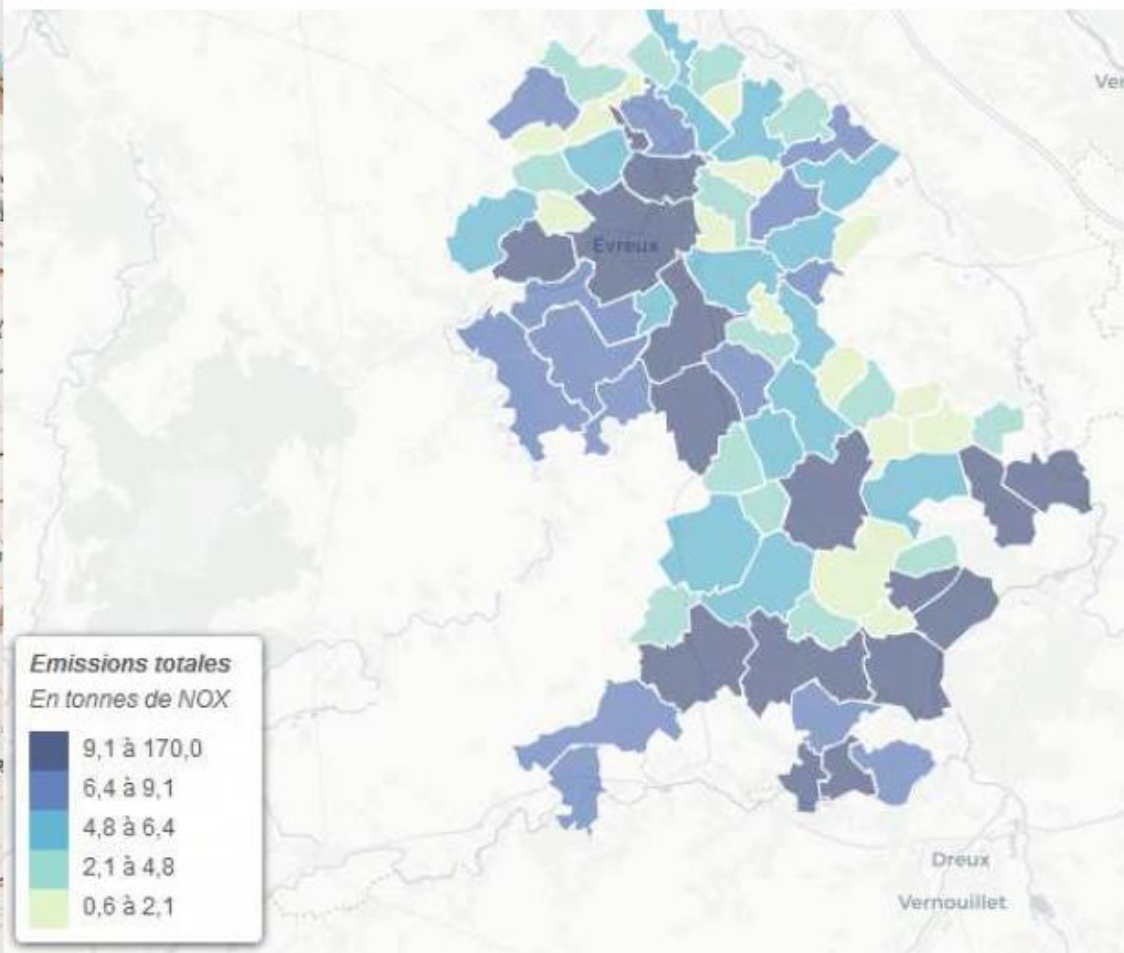
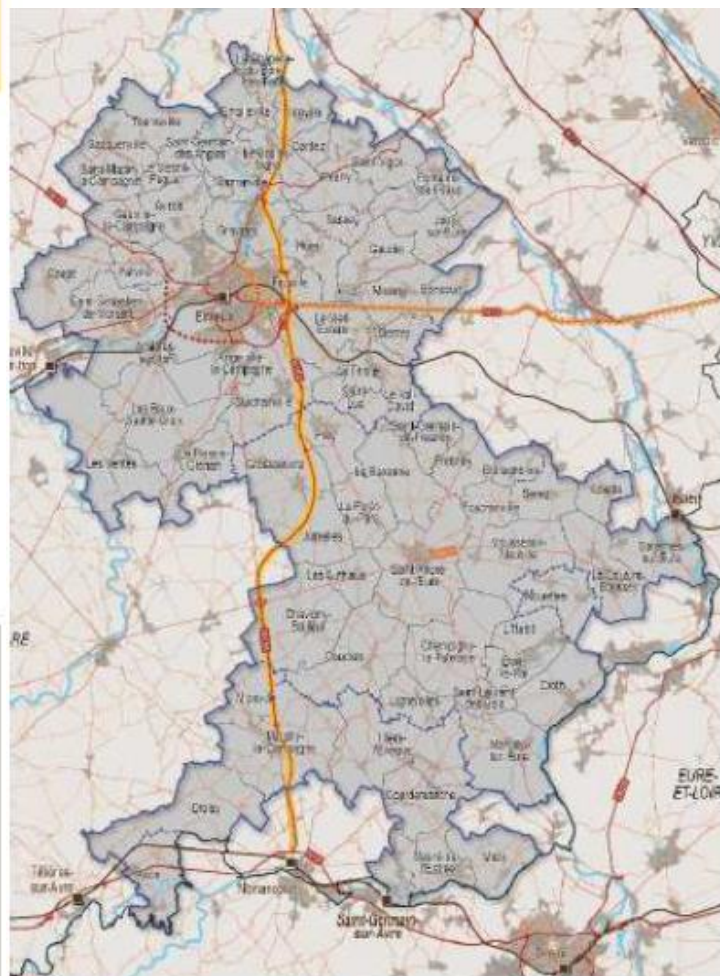
> C'est l'équivalent de 53 % des consommations annuelles actuelles



Synthèse du diagnostic : le profil « climat-air-énergie » d'EPN

La qualité de l'air

La pollution est plutôt limitée, mais le secteur des transports est particulièrement émetteur



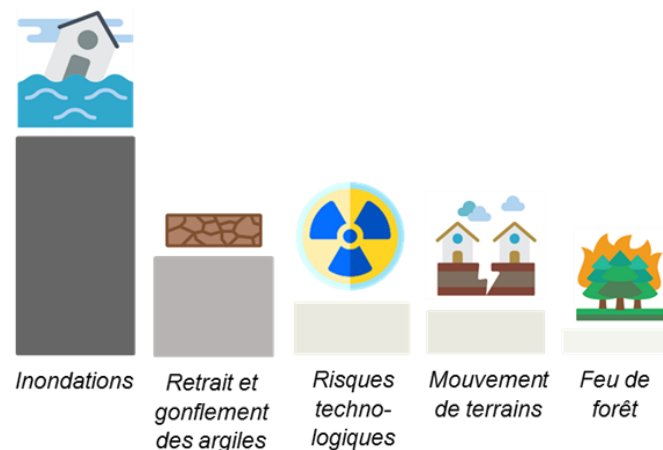
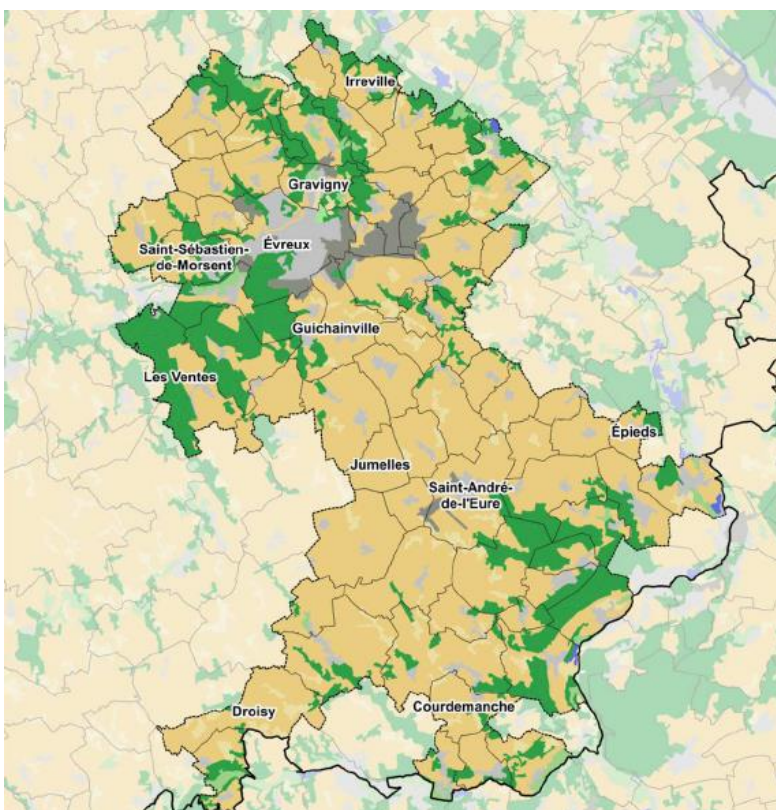


Synthèse du diagnostic : le profil « climat-air-énergie » d'EPN

La vulnérabilité du territoire aujourd'hui

Le territoire est exposé à **plusieurs risques naturels**, dont les plus importants sont :

- **Le risque inondations** (principalement par débordement) ;
- **Mouvements de terrains et retrait/gonflement des argiles**



Le maillage en espaces naturels du territoire peut **contribuer à l'atténuation** de la vulnérabilité du territoire.



I Synthèse du diagnostic : le profil « climat-air-énergie » d'EPN

La vulnérabilité du territoire aujourd'hui

L'évolution du climat va modifier durablement l'exposition au risque du territoire en :



- Augmentant l'intensité et la récurrence des vagues de chaleur ;
- Abaissant le débit moyens des cours d'eau et donc les ressources disponibles ;
- Augmentant la fréquence des épisodes météorologiques extrêmes ;
- Modifiant les écosystèmes et la biodiversité locale ;
- Renforcer les conditions anticycloniques, favorables à la concentration des polluants dans l'air.





I Synthèse du diagnostic : le profil « climat-air-énergie » d'EPN

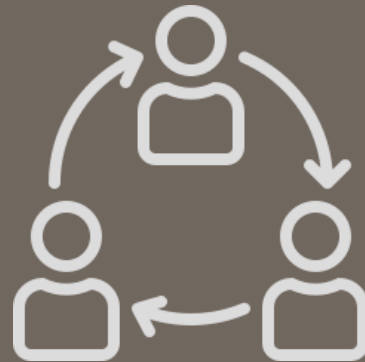
Les enjeux prioritaires

Afin d'assurer la réussite de ses ambitions, le PCAET d'Évreux Portes de Normandie devra répondre aux grands enjeux locaux :

- **Accompagner et informer les citoyens et tous les porteurs de projets potentiels** dans la mise en œuvre d'actions d'adaptation ou de réduction de leur consommation d'énergie et d'émissions de GES ;
- **Accompagner l'évolution des modes agricoles** et favoriser l'émergence des circuits courts et locaux ;
- **Améliorer la performance énergétique des bâtiments** ;
- **Diminuer la dépendance énergétique du territoire** et optimiser les usages de l'énergie actuels ;
- **Donner de la place au travers de l'aménagement aux modes alternatifs à la voiture individuelle** (covoiturage, transports en commun, vélo, marche à pied, etc.) ;
- **Adapter le territoire et ses activités aux évolutions climatiques** (pics de pollutions, canicules, utilisation de la ressource en eau) ;
- **Préserver et améliorer la biodiversité et assurer la protection des espèces et milieux les plus sensibles afin de développer la séquestration carbone, la résilience du territoire et les ilots de fraîcheur**



Table ronde : les actions engagées sur le territoire





| Table ronde : les actions engagées sur le territoire

Les intervenants :

- **Christelle BERGER**, architecte, CAUE de l'Eure (Conseil d'Architecture, d'Urbanisme et de l'Environnement)
- **Sandrine BARRELET**, chef de projet Habitat, SOLIHA Habitat & Territoires
- **Mathilde GIRARD**, chef de service Transition Energétique, SIEGE 27 (Syndicat Intercommunal de l'Energie et du Gaz de l'Eure)
- **Christophe TIESSÉ**, responsable de la ressourcerie « L'Abri » à Évreux
- **Claude ORDIONI**, association CTCE - ALTERNATIBA



CAUE de l'Eure (27)



CAUE27



Conseil
d'Architecture,
d'Urbanisme et
d'Environnement
de l'Eure

Communauté d'agglomération Evreux Portes de Normandie

18 septembre 2018

P.C.A.E.T

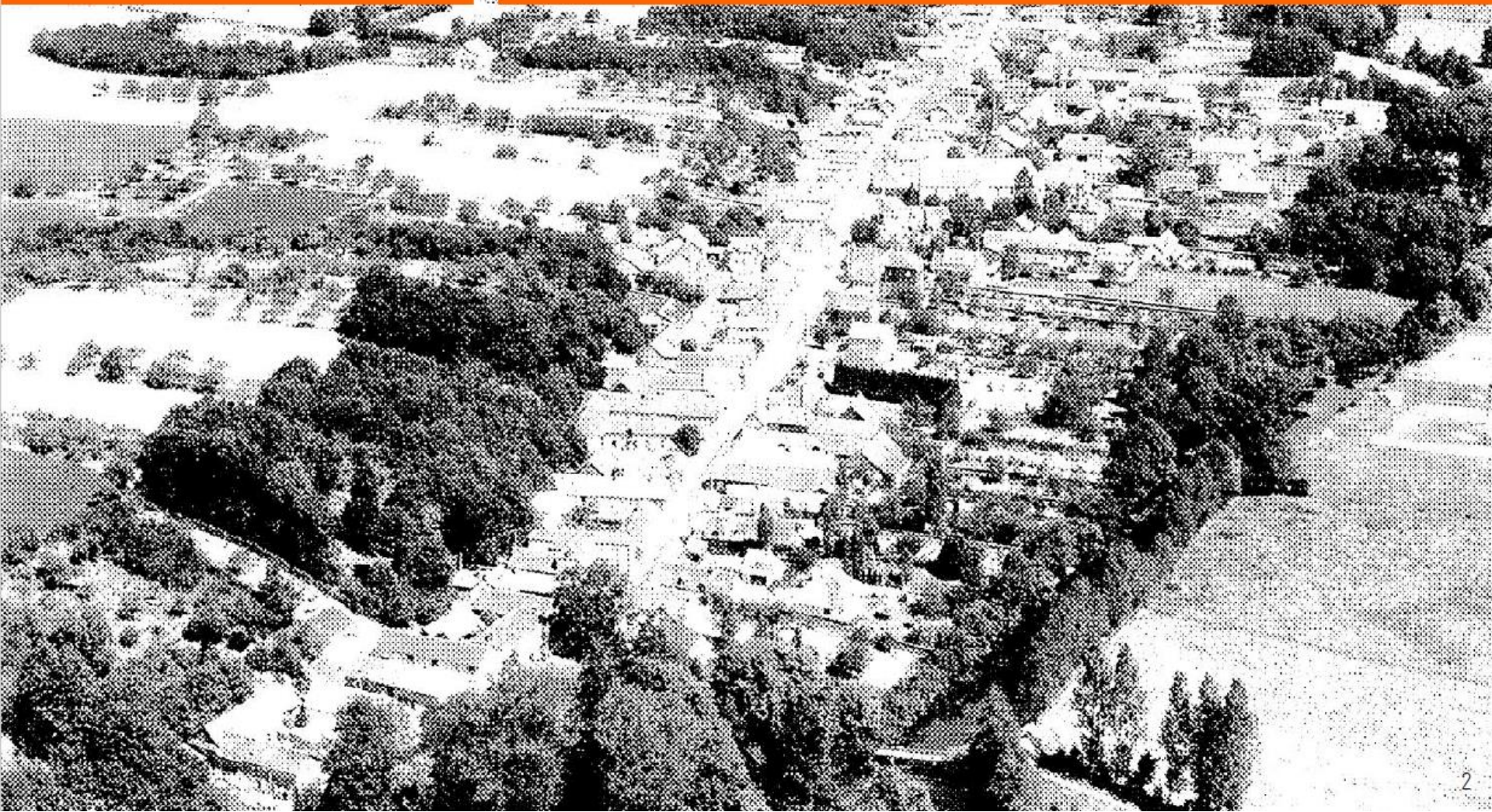
Dans le cadre du plan d'aménagement urbain,
comment faire diminuer les consommations de GES?

Salle des fêtes - Arnières-sur-Iton

CAUE27   

Evreux Portes de Normandie – P.C.A.E.T.

Qu'est-ce-que le CAUE27



PRÉSENTATION DU CAUE27

Les CAUE

COMPOSITION DU CA

6 élus territoriaux

nommés par le Conseil Général

4 représentants de l'Etat

désignés par la Préfecture

4 représentants des professions

nommés par la Préfecture

2 personnes qualifiées

nommées par la Préfecture

6 représentants des adhérents

élus par l'Assemblée Générale

1 représentant du personnel

Le président est un élu

Création des Conseils d'Architecture, d'Urbanisme et d'Environnement (CAUE) par la loi sur l'architecture de 1977.

Indépendance statutaire (association loi 1901) et financière (financement par la Taxe d'Aménagement).

Les 4 grandes missions des CAUE :

- le conseil aux collectivités territoriales et administrations publiques,
- le conseil et l'assistance architecturale aux particuliers,
- la formation et le perfectionnement de maîtres d'ouvrages, des professionnels et des agents des administrations ou des collectivités,
- l'information, la sensibilisation et le développement de l'esprit de participation du public.

PRÉSENTATION DU CAUE27

Le cadre d'intervention des CAUE

4 principes fondamentaux d'intervention des CAUE :

- l'indépendance intellectuelle et l'objectivité des CAUE,
- la recherche d'innovation,
- l'approche pluridisciplinaire,
- la volonté d'animer un partenariat entre tous les acteurs de l'aménagement du territoire

Les interventions des CAUE ne sont pas situées dans un cadre marchand

→ n'ont pas vocation à se substituer aux professionnels = ni maîtrise d'œuvre, ni assistance à maîtrise d'ouvrage

Positionnement en amont : conseils dans la définition des besoins et la qualification de la commande publique



PRÉSENTATION DU CAUE27

Le CAUE27



Le CAUE27 a été recréé en 2007 pour travailler sur les champs de l'urbanisme, de l'architecture et du paysage avec comme objectif premier la maîtrise de l'étalement urbain.

Quelques actions phares :

LE CLUB URBANISME OPÉRATIONNEL

pour de nouvelles formes d'urbanisation adaptées au contexte rural

LES DÉMARCHES PARTAGÉES DE PLANIFICATION

un accompagnement des collectivités locales et la formation des élus

L'AMÉNAGEMENT INTÉGRÉ DES MARES

une démarche globale pour intervenir sur ces espaces sensibles

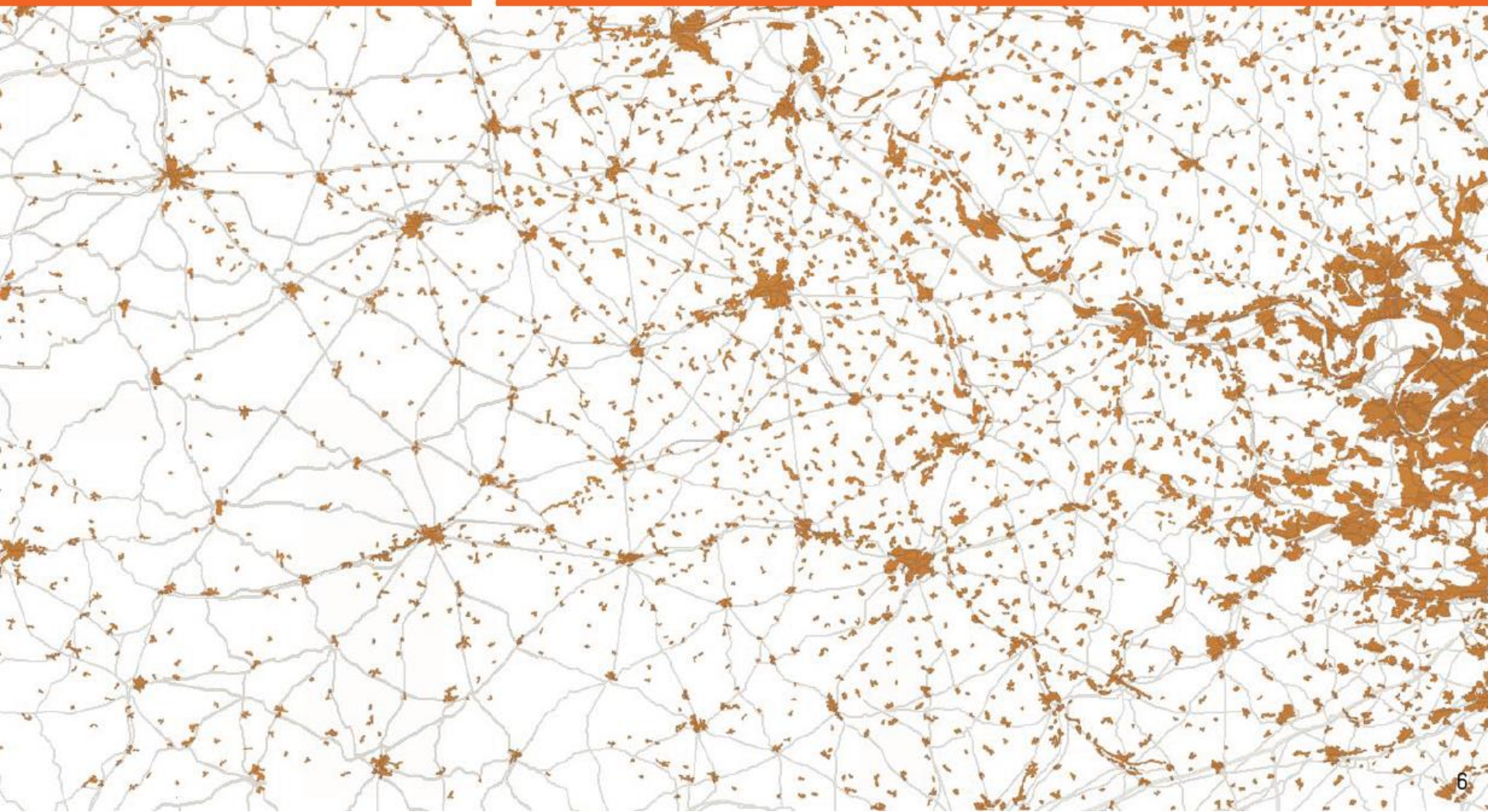
LES APPEL A IDEES SUR LE LOGEMENTS DES SENIORS ET LA REDYNAMISATION DES CENTRE-BOURGS

pour réfléchir ensemble à de nouveaux modes d'habiter et de reconquête

L'ATELIER DE RECHERCHE-ACTION VALLÉES HABITÉES

un appel à projet pour expérimenter d'autres modes de développement des territoires

Bien réfléchir au choix de sa parcelle ?



Bien réfléchir au choix de sa parcelle ? Quelle commune, quel quartier et pourquoi ?

PORTER UN REGARD SUR SON PARCOURS RESIDENTIEL

A quel moment de sa vie se
trouve-t-on ?

- des besoins et des moyens financiers différents pour le logement.
- prendre en compte le coût global de son choix de vie.



Bien réfléchir au choix de sa parcelle ? S'installer en centre-ville

REINVESTIR LES CENTRE-BOURGS DE VILLAGE

- proximité des équipements (école, mairie, bibliothèque, terrain de sport,...)
- proximité des commerces et commerces de proximité
- déplacement piétonnier plus facile et accessible

» Implique souvent des travaux de rafraîchissement, de rénovation, de reconversion, de restructuration,... tout comme le VEFA (neuf) !

Porter un regard sur le coût global : achat de la parcelle avec maison, enveloppe travaux, usage moindre de la voiture, facilité de déplacement en centre ville, ...



Bien réfléchir au choix de sa parcelle ? S'installer en centre-ville

Exemple d'un centre-bourg

Reconversion d'un bâti agricole en maison de ville avec jardin et garage fermé



Bien réfléchir au choix de sa parcelle ? S'installer en centre-ville

Exemple d'un centre-bourg

Reconversion d'une ferme en logements avec jardin



Bien réfléchir au choix de sa parcelle ? S'installer en périphérie de bourg/ville

LE CHOIX DE LA PARCELLE (pavillon construit ou à construire)

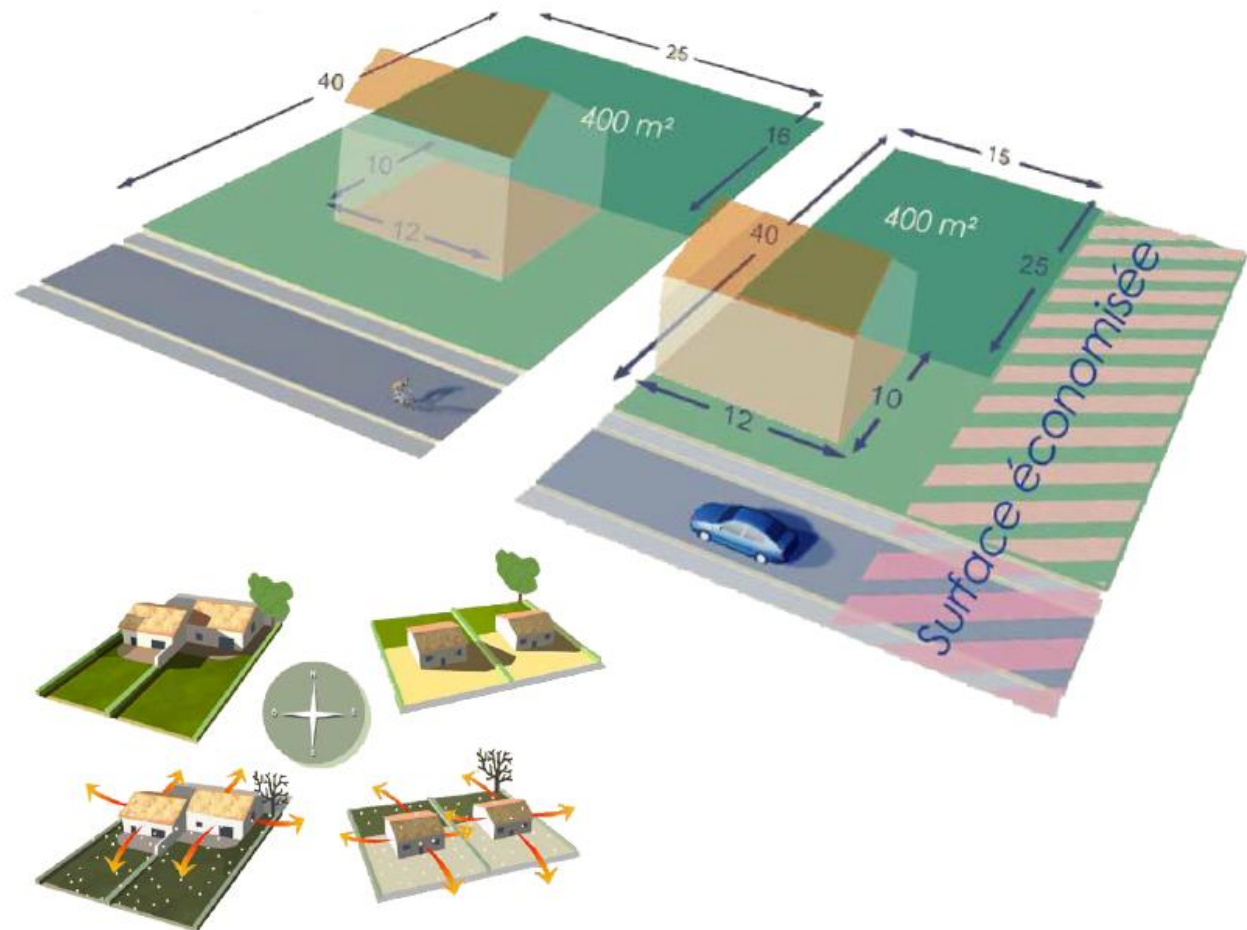
Avez-vous vraiment besoin de beaucoup de terrain ?

Comment allez-vous y vivre ?

Quelle qualité de vie recherchez-vous ?

Bien placer sa maison :

- Moins de dépenses en foncier à l'achat pour l'habitant
- Moins d'entretien au quotidien
- Moins de dépenses énergétiques grâce à une implantation du bâti adéquate



Bien réfléchir au choix de sa parcelle ? S'installer en périphérie de bourg/ville

Un exemple breton – Langoët (35)

Terrains de petite taille : 296 à 484 m². Densité de 24 log/ha.

Habitat de qualité : maisons écologiques et évolutives, travail sur l'intégration architecturale. Architecte mis à disposition par la commune

Respect de l'intimité : vis-à-vis limité par le découpage parcellaire, intégration paysagère.

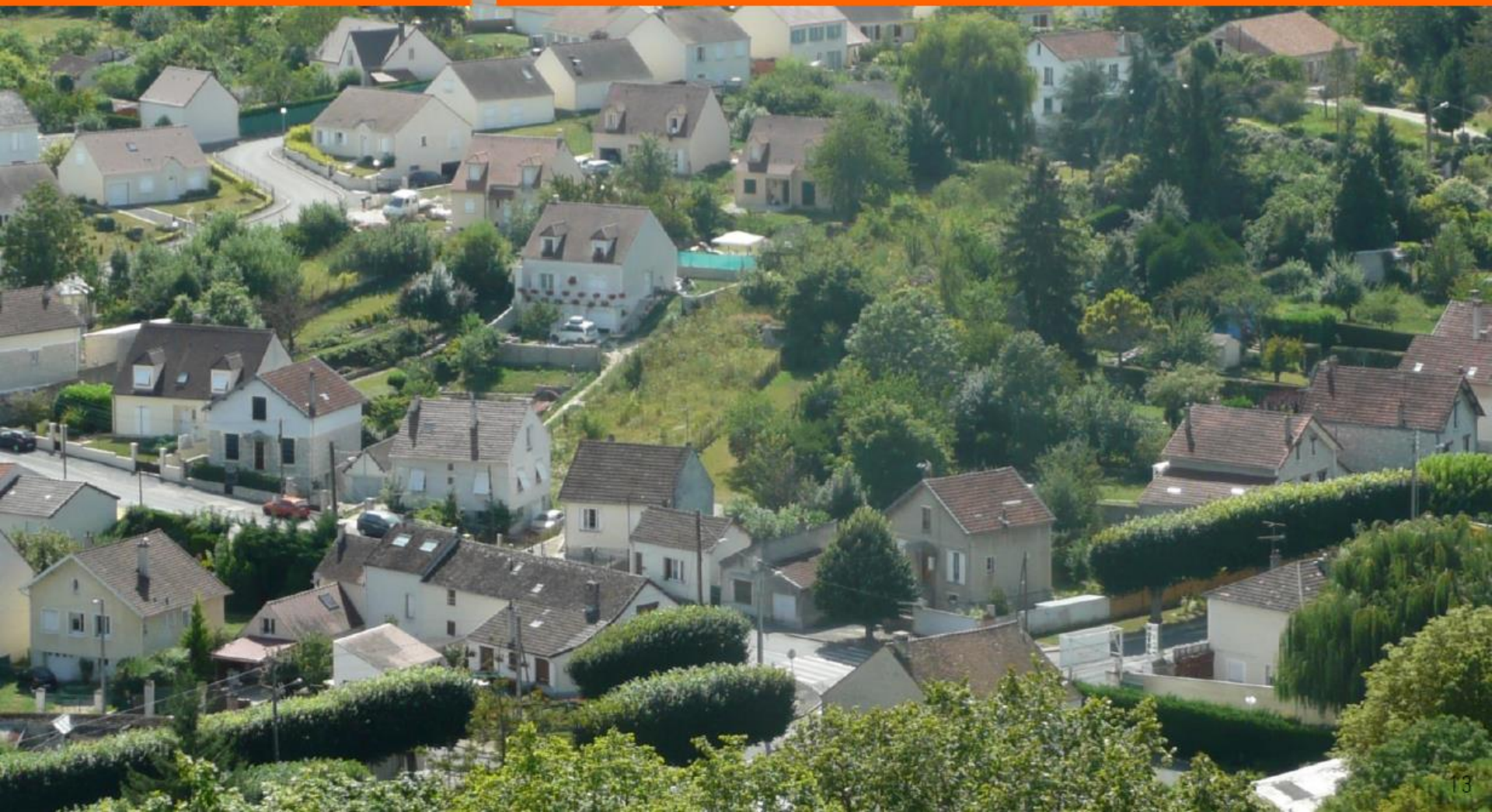
Espace public de convivialité :
place limitée de la voiture,
intégration de lieux de rencontre.

Coûts pour la commune (valeur 2005) :

- études urbanisme : 15 100 €HT
- équipements (VRD) : 179 400 €HT
- aménagements extérieurs : 32 600 €HT



Comment aménager sa parcelle ?



Comment aménager sa parcelle ?

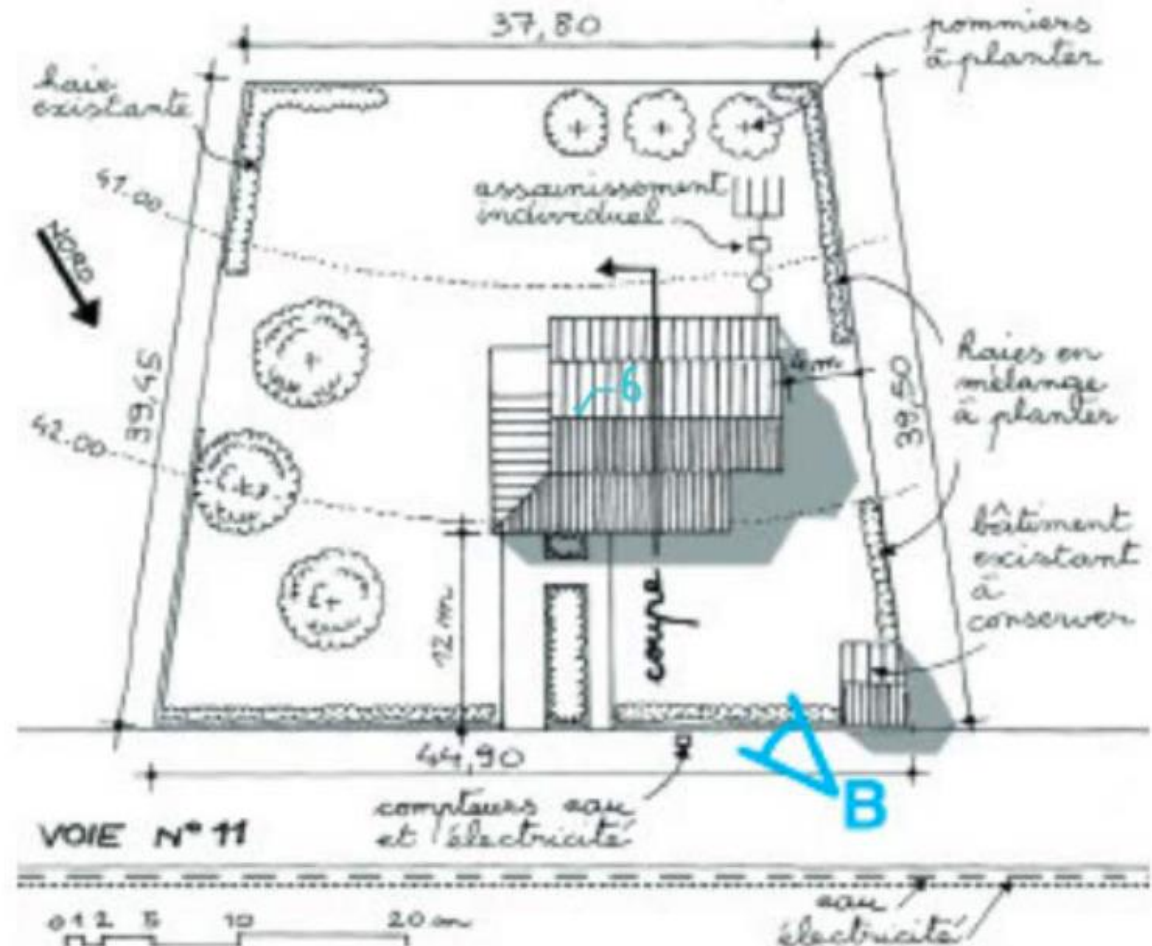
Positionner sa maison et aménager son environnement

LES ELEMENTS A REGARDER

- L'orientation solaire du terrain
- L'accès à la parcelle
- L'arrivée des réseaux (attention sur les parcelles en drapeau!)
- La végétation déjà présente
- Le dénivelé, l'écoulement des eaux pluviales (champs, voisins...)
- Les vents dominants
- Nature des sols

A intégrer dans la réflexion :

- > Réfléchir une clôture végétalisée avec des essences locales
- > Ne pas trop imperméabiliser les sols
- > Intégrer la récupération d'eau de pluie



Comment aménager sa parcelle ?

Aménager son terrain

LES ÉLÉMENTS À POSITIONNER SUR SA PARCELLE

Où entre la voiture ?

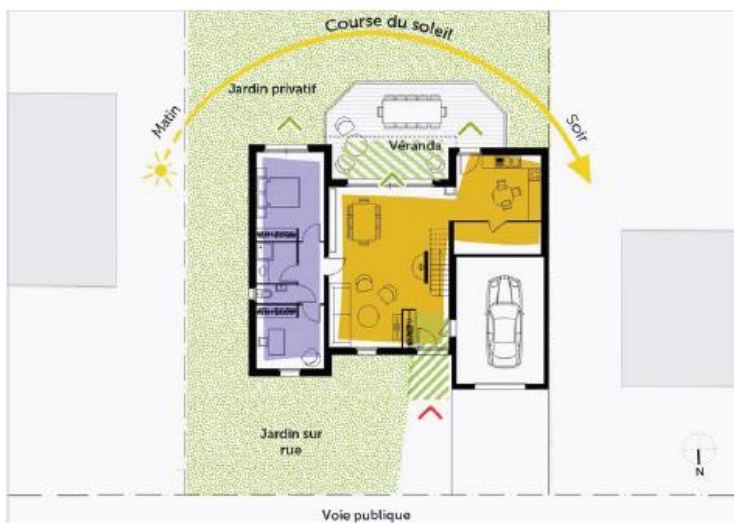
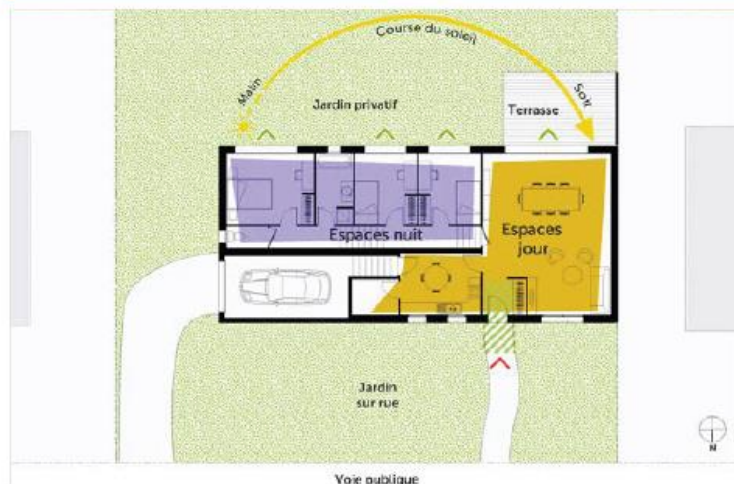
Où entre le piéton/visiteur ?

Où garer la voiture ?

Par où j'entre dans ma maison : où vais poser mes chaussures, mon sac, mes clés ?

Je veux une terrasse ? Donnant sur quelle pièce : cuisine ? salle à manger ?

Où sont les poubelles ?



Comment aménager sa parcelle ? Positionner sa maison

L'IMPLANTATION DU BÂTI SUR LA PARCELLE

Planter proche de l'alignement permet de :

- couper les cônes de vue depuis la rue
- dégager un jardin intime plus grand.

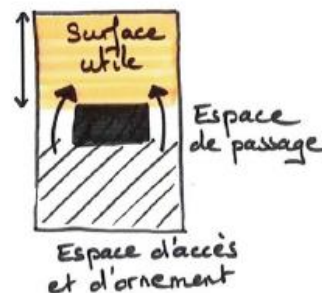
Accoler les maisons par un côté permet de :

- réduire les cônes de vue depuis les jardins voisins
- moins souffrir des aléas climatique.

→ Bien aménagée, une petite parcelle offre autant de qualité de vie qu'une grande.



Extrait de « Dessinons notre village » du CAUE16





CAUE27



Conseil
d'Architecture,
d'Urbanisme et
d'Environnement
de l'Eure

Communauté d'agglomération Evreux Portes de Normandie

18 septembre 2018

P.C.A.E.T

Dans le cadre du plan d'aménagement urbain,
comment faire diminuer les consommations de GES?

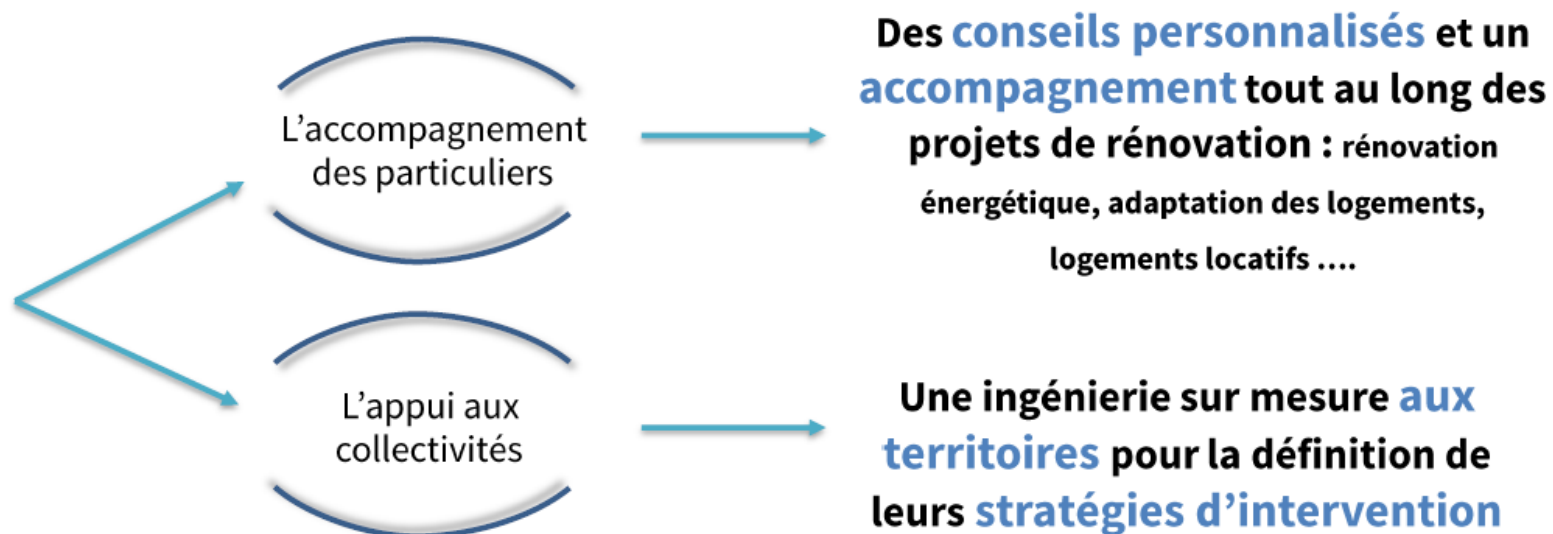
Salle des fêtes - Arnières-sur-Iton



SOLIHA

UNE ASSOCIATION LOCALE AU SERVICE DE VOS PROJETS EN MATIÈRE D'AMÉLIORATION DE L'HABITAT

Deux missions socles



POUR MENER À BIEN SES MISSIONS, SOLIHA NORMANDIE SEINE DISPOSE

Une **structure locale**, située à Evreux, et s'appuie sur un **réseau national**

Une équipe de **22 collaborateurs** composée de techniciens du bâtiment, éco-conseillers, chargés d'études, ergothérapeute, urbaniste, ...

Un réseau important d'**acteurs** et de **partenaires** locaux

LES ETAPES DE L'ACCOMPAGNEMENT

1

Je contrôle mes consommations d'électricité, d'eau et de chauffage



2

Je bénéficie de conseils techniques neutres, indépendants et gratuits avant d'entreprendre mes travaux



3

Je rénove mon logement grâce aux aides financières disponibles



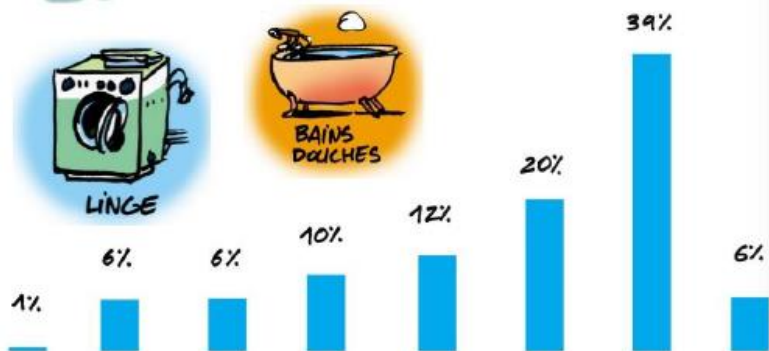
1. MAÎTRISE DES DÉPENSES D'ÉNERGIE ET D'EAU : SENSIBILISATION AUX ÉCO-GESTES



6 jeux pour mesurer, comprendre, et contrôler mes consommations quotidiennes d'électricité, d'eau et de chauffage ... sans perdre en confort



% CONSUMMATION D'EAU DOMESTIQUE



ECLAIRAGE



CONSOMMATION ELECTRIQUE

DÉPARTEMENT DE
L'EURE
en Normandie



12 ateliers par an
250 personnes sensibilisées
450 € d'économies annuelles



2. UN SERVICE DE CONSEILS NEUTRES, INDÉPENDANTS ET GRATUITS À L'ESPACE INFO-ENERGIE



En amont des projets de rénovation et construction des particuliers

- Sensibilisation du **grand public** :
Conférences, salons, chantier témoin, thermographie....
- **conseils techniques** : isolation, chauffage, ventilation, points de vigilance, RT
- **aides financières**



5.000 personnes sensibilisées dans l'Eure
94% de satisfaction
71% de passage à l'acte

3. GUICHET UNIQUE D'ACCOMPAGNEMENT ET D'AIDES AUX TRAVAUX



- **Diagnostic technique** du logement
- **Préconisations et scénariis** de travaux
- **Mobilisation de toutes les subventions** auprès des différents financeurs
- **Accompagnement** tout au long du projet



760 logements aidés en 2018 dans l'Eure

21.000 € de travaux par logement

12.600 € de subventions hors crédit d'impôt

35% de gain énergétique après travaux

3. GUICHET UNIQUE D'ACCOMPAGNEMENT ET D'AIDES AUX TRAVAUX



Description du logement

- Maison individuelle de 1800 / 108 m²
- Maison sur terre-plein, 1 étage et combles perdus
- Briques pleines et pierre
- chauffage électrique par convection, isolation dégradée

Projet

- Isolation des murs par l'intérieur
- remplacement d'une menuiserie
- pose d'un poêle à granulés
- installation d'une VMC hygro A

Total 22.385 € TTC (gain énergétique 43%)



Aides financières

• ANAH	12.000 €	
• Département	2.100 €	
• Région Normandie	2.500 €	
• SNCF	2.679 €	
Total	19.279 €	soit 86% du montant des travaux

3. GUICHET UNIQUE D'ACCOMPAGNEMENT ET D'AIDES AUX TRAVAUX



Description du logement

- pavillon années 60
- sur sous-sol semi-enterré
- chauffage central gaz

Projet

- isolation des combles
- isolation d'une chambre
- isolation du plancher bas

Total 12.385 € TTC (gain énergétique 43%)

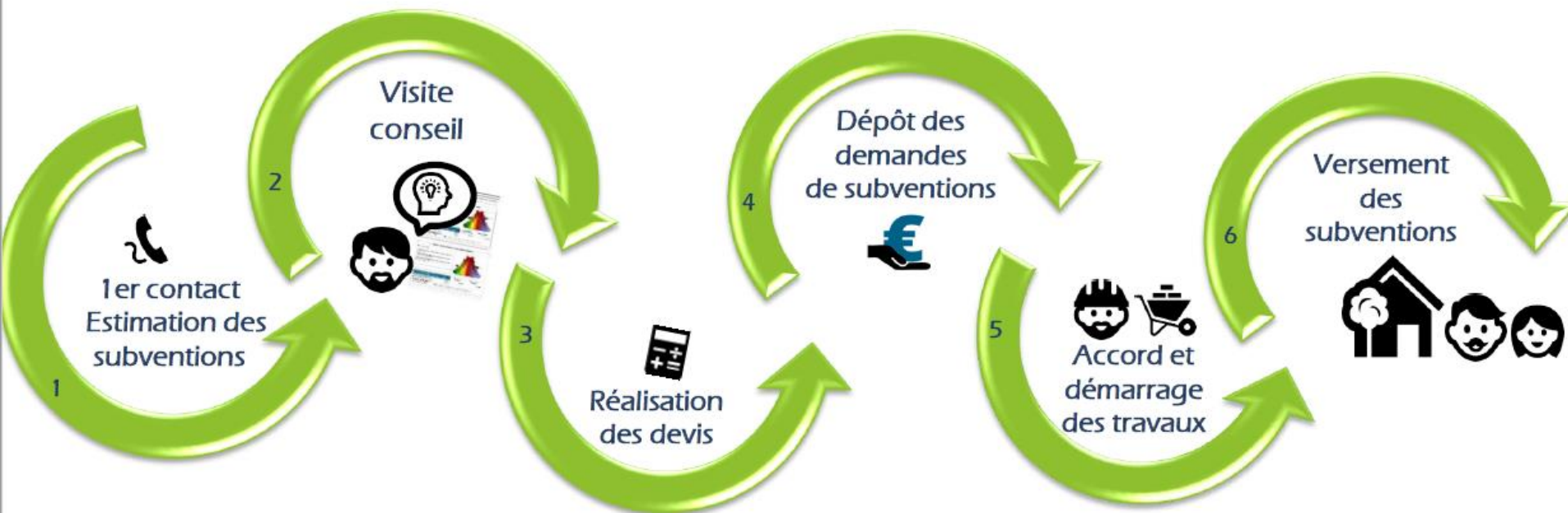


Aides financières

- ANAH 7.000 €
- Département 2.400 €

Total 9.400 € soit 76% du montant des travaux

3. GUICHET UNIQUE D'ACCOMPAGNEMENT ET D'AIDES AUX TRAVAUX



SOLIHA Normandie Seine = interlocuteur unique du propriétaire

Ne pas commencer les travaux avant d'avoir reçu les accords de subventions

SOLiHA

SOLIDAIRES POUR L'HABITAT

NORMANDIE SEINE



- **02.32.39.84.00**
- **11 rue de la Rochette - 27 000 EVREUX**
- contact27@soliha.fr
- www.soliha-normandie-seine.fr



SIEGE 27

LE SIEGE 27

SYNDICAT INTERCOMMUNAL DE L'ÉLECTRICITÉ ET DU GAZ DE L'EURE

Créé en **1946**

Rassemble l'ensemble des communes du département pour différentes compétences :

Historiques :

- distribution publique de l'électricité et de gaz
- éclairage public
- enfouissement des réseaux de télécommunication

Plus récentes :

- énergies renouvelables
- infrastructure de recharge pour véhicules électriques
- accompagnement des territoires dans leurs démarches de transition énergétique (PCAET, etc.)

LES ÉNERGIES RENOUVELABLES

Accompagnement des communes et intercommunalités :

- conseils sur le plan technique et opérationnel
- financement d'études et de projets
- participation au développement, au financement et à l'exploitation dans la durée au travers de prises de participation dans les SAS de production d'énergies renouvelables

Domaines d'action :



Photovoltaïque
sur bâtiments
publics et au sol



Méthanisation



Éolien



Bois énergie

LA MOBILITÉ

Installation et financement de **130 bornes** de recharges pour véhicules électriques sur le département :

- **13 bornes sur le territoire d'EPN :**
 - Evreux : 10
 - Gravigny : 1
 - St Sébastien de Morsent : 1
 - St André de l'Eure : 1
- **Type de charge :** accélérée
- **2 points de charge par borne**
- **Type de prises disponibles :**
1 T2, 1 T3, 2 domestiques
- **Tarifs :**
 - T2/T3 : entre 1€ (30 min) et 7€ (4h)
 - Prise domestique : 1 € (2h), 2€ (4h)
- **Paiements :**
 - carte bancaire sans contact
 - interopérabilité via GIREVE
- **Réservation à distance :**
20 min max avant sur l'application SGA Mobility

LA MOBILITÉ

Installation et financement de **3 stations de recharge hydrogène** sur le département :

- dont 1 sur EPN | *ZAC du Long Buisson, Rue Maryse Bastier, Le Vieil Evreux*
- station duale : rechargement 350 ou 700 bars
- coût : 1,1 M€
- travaux en cours : réception prévue pour fin 2019
- associée à une station GNV (non pilotée par le SIEGE)



L'Abri

Ressourcerie l'Abri

Un Objet Réemployé, Un Emploi Favorisé



Une Ressourcerie??

La mission d'une ressourcerie est de détourner les objets de l'enfouissement et de l'incinération, par le biais du réemploi et du recyclage.

Elle gère sur son territoire d'intervention un centre de valorisation et procède à des collectes non écrémentes auprès des particuliers, collectivités et entreprises,
Elle tri, valorise et donne une seconde vie aux objets collectés

Les Ressourceries de l'Association L'Abri sont agréées "Atelier Chantier d'Insertion" depuis 2014 par l'Etat,

4 fonctions :

- Collecter sur rendez vous, par apport volontaire, sur caisson réemploi en déchèterie (effectif 1^{er} trimestre 2020)
- Trier et valoriser, une fois collectés, les objets sont triés, pesés, tracer dans un programme informatique de gestion des stocks. Il existe ensuite 3 niveau de valorisation : nettoyage simple, petite réparation, customisation et détournement,
- Revendre, les objets dans la boutique solidaire, à bas coût leur permettant ainsi de retourner dans le circuit de la consommation
- Sensibiliser et éduquer aux changement des comportements. Modifier nos modes de consommations déraisonnables

Les enjeux et apport sur le territoire d'Evreux Portes de Normandie

Enjeux Sociaux :

Mettre en place une **action d'insertion** par l'activité économique (atelier chantier d'insertion), utilisant comme support l'activité de ressourcerie, et ainsi proposer des parcours d'insertion à un public en difficulté. 30 Salariés en Insertion sont en permanence en emploi sur le site d'Evreux, **47 personnes** ont été accompagnées en 2018 sur EPN dont une majorité issues des QPV

Apporter des possibilités d'équipement à moindre coût à des foyers à revenus modestes, à travers un lieu de vente d'objets réutilisables, accessible à tous profils de clients, convivial et lieu de lien social sur le territoire.

Enjeux Economiques :

Etre un acteur du développement économique local en créant des emplois locaux et non délocalisables en emploi pérenne (7 CDI) et d'insertion ,30 CDDI sur EPN et 30 CDDI sur la CASE et en projet sur SNA (2 CDI et 15 CCDI)

DEVELOPPER des services de proximité pour les habitants (point colis)

Enjeux Environnementaux :

Contribuer à la préservation des ressources : pourquoi abattre un nouvel arbre pour produire votre armoire alors qu'elle vous attend dans votre Ressourcerie??

Participer à la préservation des milieux naturels par la réduction des déchets devant être incinérés ou enfouis,

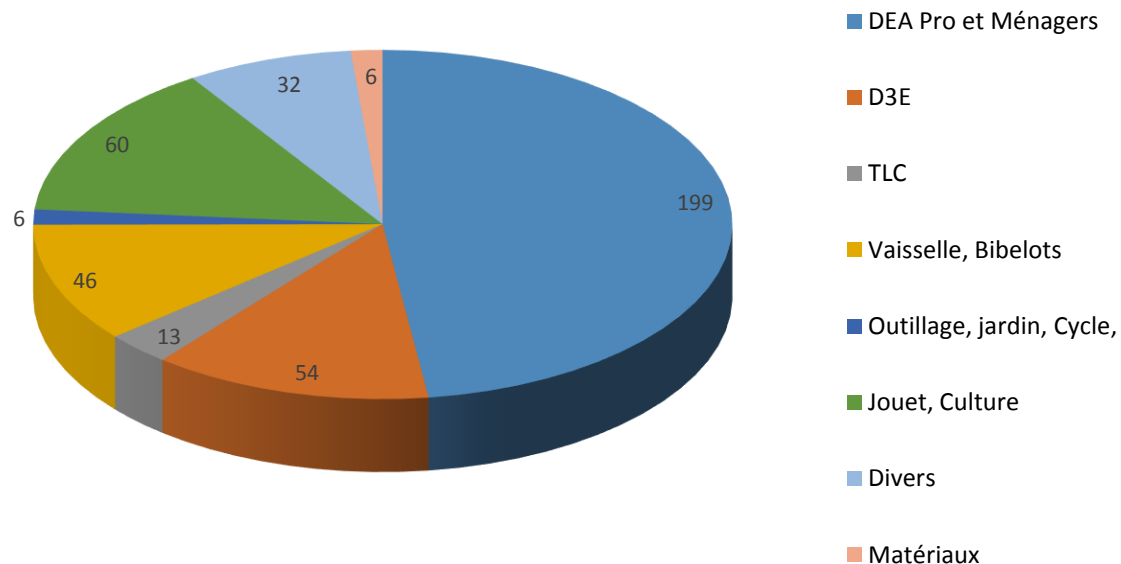
Sensibiliser les citoyens à la protection de l'environnement. Aider à la prise de conscience que nos comportements de consommation seront dévastateurs à termes pour nos enfants, la planète et inciter au changement

Travailler avec et pour les collectivités en apportant notre savoir faire sur des actions de sensibilisation, les collectes en porte à porte sur les encombrants, les interventions chez les particuliers, entreprises et collectivités

La force de la Ressourcerie est d'être un acteur reconnu de la Réduction des déchets en étant agréée par les Eco organismes (Eco Mobilier, Valdélia, Ecologic,,,) nous permettant de compléter efficacement le travail de la collectivité

Les collectes sont réalisées sur l'ensemble du département et sont réparties entre les territoires d'implantation des ressourceries : l'agglomération Evreux Portes de Normandie (EPN) et l'agglomération Seine Eure (CASE). En 2018, **416 tonnes d'objets ont été collectés sur le territoire d'EPN** et 353,5 tonnes sur le territoire de la CASE, comme suit :

Collectes 2018 EPN par catégories en tonnes





CTCE - ALTERNATIBA



CTCE-ALTERNATIBA

Collectif pour une Transition Citoyenne de l'Eure

Forêt Nourricière

Dans le sens de la nature!

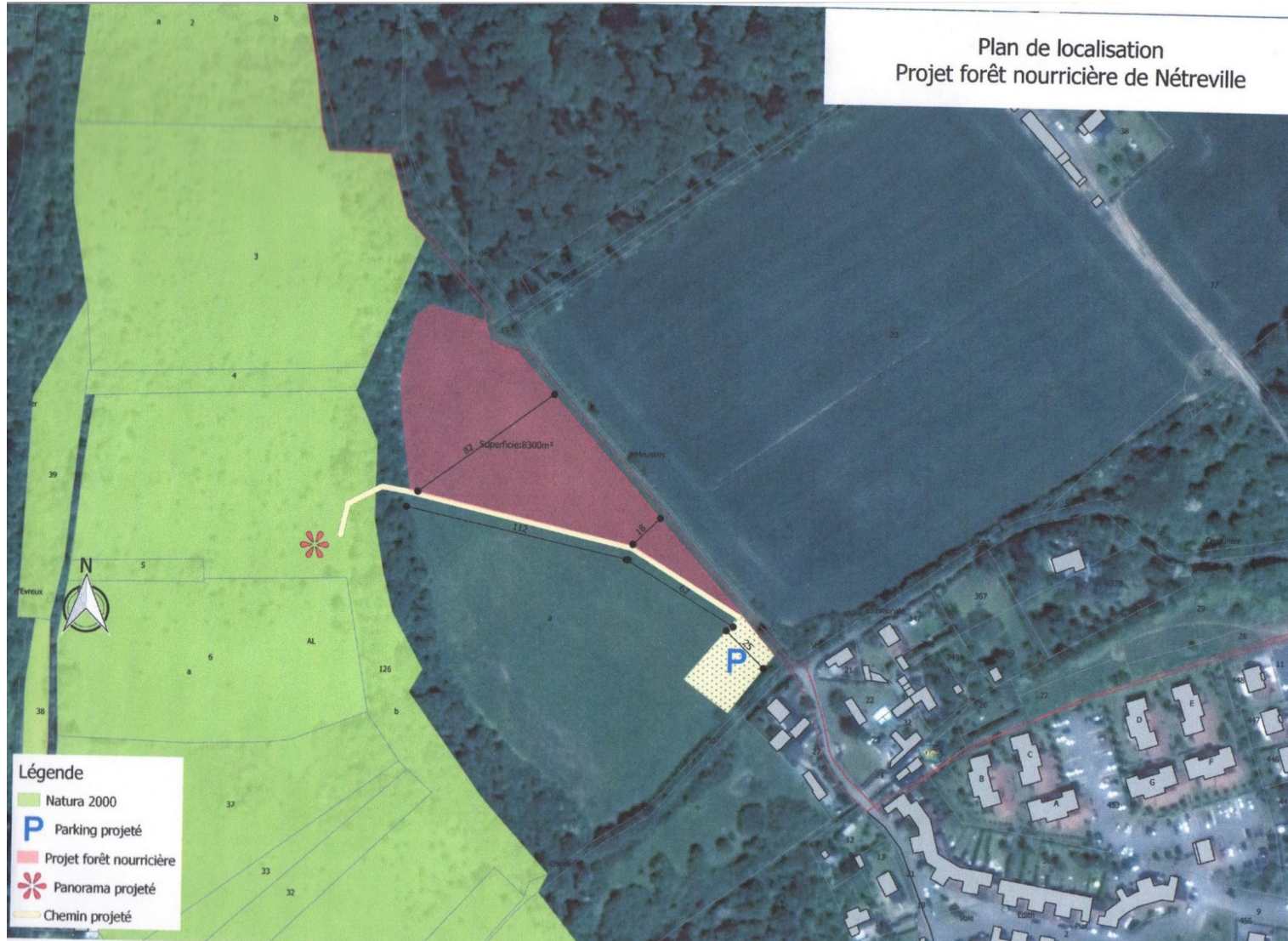


FORÊT NOURRICIERE à NETREVILLE

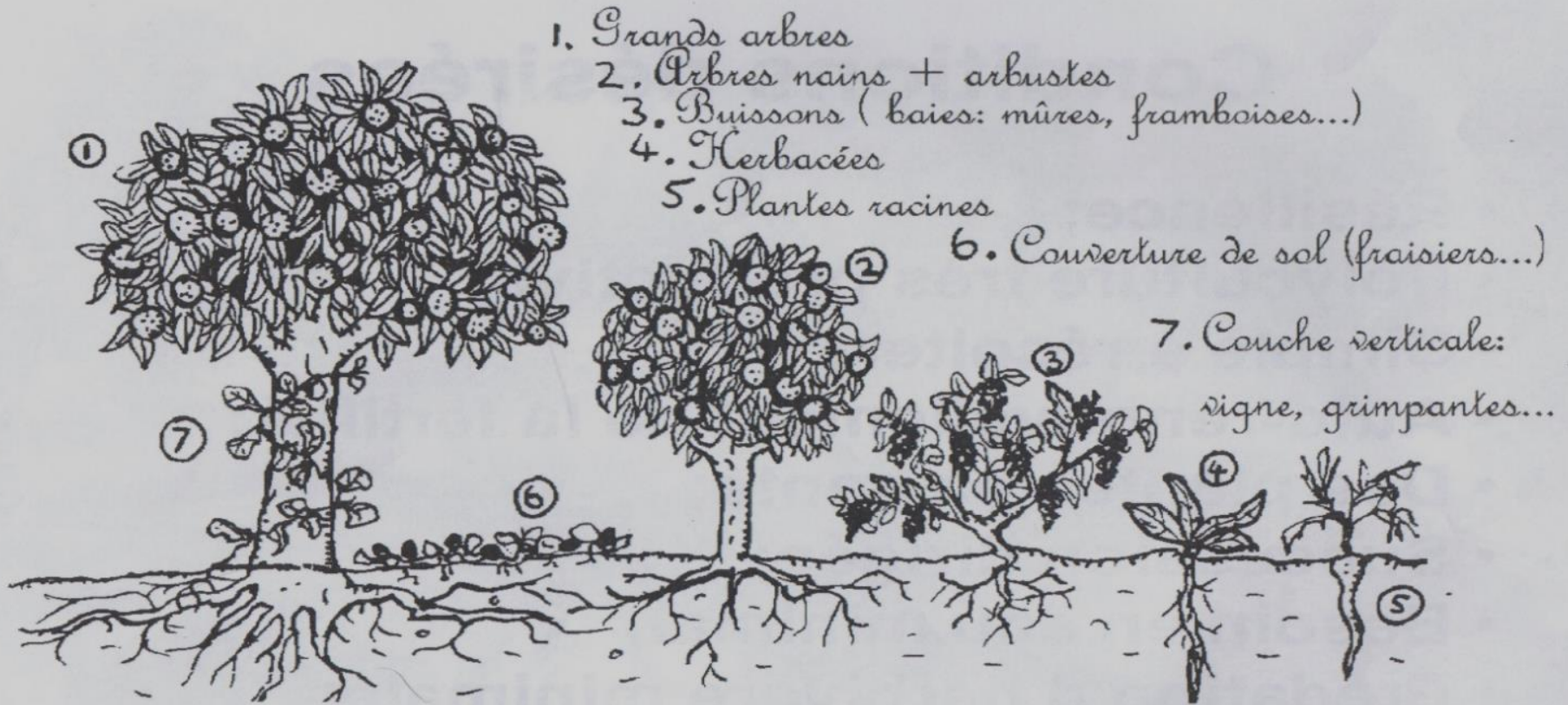
POURQUOI ?



FORÊT NOURRICIERE à NETREVILLE



**Une forêt nourricière est un espace créé selon le modèle de la forêt naturelle.
Elle est plantée et conçue pour fournir une production alimentaire variée,
sans apport d'engrais ni d'énergie fossile**



7 strates de la forêt nourricière



03.10.2016



03.10.2016



03.10.2016

INAUGURATION PAR LE MAIRE D'EVREUX



Plantation à Noël 2016 350 racines de framboisiers remontants



Les bénévoles à l'œuvre





BENEVOLES :
Partage de compétences
On observe & on apprend

Automne 2016











EVENEMENTS A LA FORET



Échanges avec la salle



Merci de votre attention