



# Plan Climat Air Energie Territorial

Évreux Portes de Normandie

Réunion des Personnes Publiques Associées

# Consolidation de la Stratégie et du Plan d'Actions

23 octobre 2019

# Sommaire

À quoi sert la stratégie ?



Quels sont les objectifs stratégiques supérieurs (région, état) ?



Les axes stratégiques du PCAET d'EPN



Suite de la démarche



Calendrier





**À quoi sert la stratégie ?**





## À quoi sert la stratégie ?

La stratégie au cœur du PCAET



Horizon 2030  
et 2050

Définir une ambition pour le territoire et décliner les objectifs supérieurs (émissions de GES et de polluants, etc.)

Définir les axes d'actions pour l'atteinte des objectifs

Horizon 2020  
à 2026

Programmer des actions concrètes et structurées pour rendre opérationnelle la stratégie sur la première période d'application (Objectifs de réalisation par année, identification de moyens techniques, financiers et humains)

Horizon 2020  
à 2026

Définir des moyens d'évaluation et de suivi des actions pour confirmer la trajectoire projetée (Taux de réalisation des actions, impact réel des actions)



## | À quoi sert la stratégie ?

### La stratégie au cœur du PCAET

La stratégie doit décliner pour le territoire les deux vocations premières d'un PCAET :

- Réduire les consommations d'énergie, les émissions de GES et de polluants
- Anticiper les évolutions climatiques et permettre l'adaptation du territoire au climat projeté

Pour y parvenir, elle mobilise les leviers identifiés par le Diagnostic et les documents supérieurs (SRADDET notamment).

L'application du PCAET doit **permettre de coordonner l'ensemble des forces vives du territoire, et d'assurer leur implication à court, moyen et long terme.**

Son entrée en application interviendra à **partir de mi-2020** et doit être **un socle à partir duquel développer les actions de manière sereine, efficiente et suivie.**



## Les axes stratégiques du PCAET d'EPN

Retour sur la construction de la stratégie et du Plan d'Actions





# Les axes stratégiques du PCAET d'EPN

## Retour sur la construction de la stratégie et du Plan d'Actions



### Consultation de la population via un questionnaire

6 mois (Décembre 2018-Juin 2019)



### Réunion publique

18 septembre  
à Arnières-sur-Iton



### Ateliers de co-construction

16-17 septembre 2019 (mutualisés avec le Bilan Carbone)

- Réduction de la consommation énergétique dans le bâti (résidentiel et tertiaire)
- Energies renouvelables
- Consommation responsable
- Vulnérabilité du territoire
- Mobilité



### Travail de consolidation par les services EPN et Ville d'Evreux

Arbitrage par les élus





**Quels sont les objectifs stratégiques supérieurs  
(région, état) ?**







## I Quels sont les objectifs stratégiques supérieurs ?

LTECV, SRADDET, SRCAE



Le PCAET doit s'articuler avec les documents stratégiques nationaux et régionaux. À ce titre, il doit **justifier la prise en compte de ceux-ci** lors de l'établissement de sa stratégie. Le PCAET doit en particulier justifier de la prise en compte de :

- La **Loi de Transition Énergétique et pour la Croissance Verte (LTECV)** de 2015 ;
- Le **Schéma Régional d'Aménagement, de Développement Durable et d'Égalité des Territoires (SRADDET)** de la région Normandie, dont l'approbation est prévue pour fin 2019

**La Loi Énergie Climat, adoptée en dernière lecture à l'Assemblée Nationale, viendra par ailleurs modifier ce cadre, dès sa promulgation prochaine.**



## I Quels sont les objectifs stratégiques supérieurs ? LTECV, SRADDET, SRCAE



Ces documents fixent notamment des objectifs en termes de :

	Consommation d'énergie	Émissions de GES	Production d'ENR&R
LTECV	-20% en 2030 -50% en 2050 Par rapport à 2012	-40% en 2030 -75% en 2050 Par rapport à 1990	32% en 2030 50% en 2050
SRADDET de Normandie	-27% en 2030 -50% en 2050	-75% en 2050	32% en 2030

Diagnostic EPN données fournies par l'outil PROSPER (données d'observatoire de l'énergie) 2014



## I Quels sont les objectifs stratégiques supérieurs ?

### LTECV, SRADET, Scénarii

	Consommation d'énergie	Émissions de GES	Production d'ENR&R
LTECV	-20% en 2030 -50% en 2050 par rapport à 2012	-40% en 2030 -75% en 2050 Par rapport à 1990	32% en 2030 50% en 2050
SRADET de Normandie	-27% en 2030 -50% en 2050	-75% en 2050	32% en 2030
Scénario de l'inaction	-11% en 2050	-14% en 2050	18% en 2050
Scénario maximaliste	-57% en 2050	-79% en 2050	44% en 2030 89% en 2050
Scénario en cours de travail	-38% en 2050	-46% en 2050	32% en 2030 50% en 2050



## I La structure de la Stratégie et du Plan d'Actions

### La Stratégie



La stratégie du PCAET décline pour chaque secteur réglementaire des objectifs en termes de **baisse de la consommation d'énergie, d'émissions de GES et de polluants**. Tous secteurs confondus, elle ambitionne d'atteindre :

- **Réduire les consommations d'énergie de 38%**
- **Réduire les émissions de GES de 46%**
- **Réduire les émissions de polluants afin de ne pas dépasser les seuils de recommandation, tous polluants confondus**

Elle fixe également comme objectif d'atteindre une **production locale d'énergies renouvelable** au moins équivalente à **32%** des besoins énergétiques finaux en 2030 et **50%** en 2050.

Enfin, la stratégie souhaite mettre en avant la nécessité **d'anticiper le changement climatique et de limiter la vulnérabilité du territoire**.

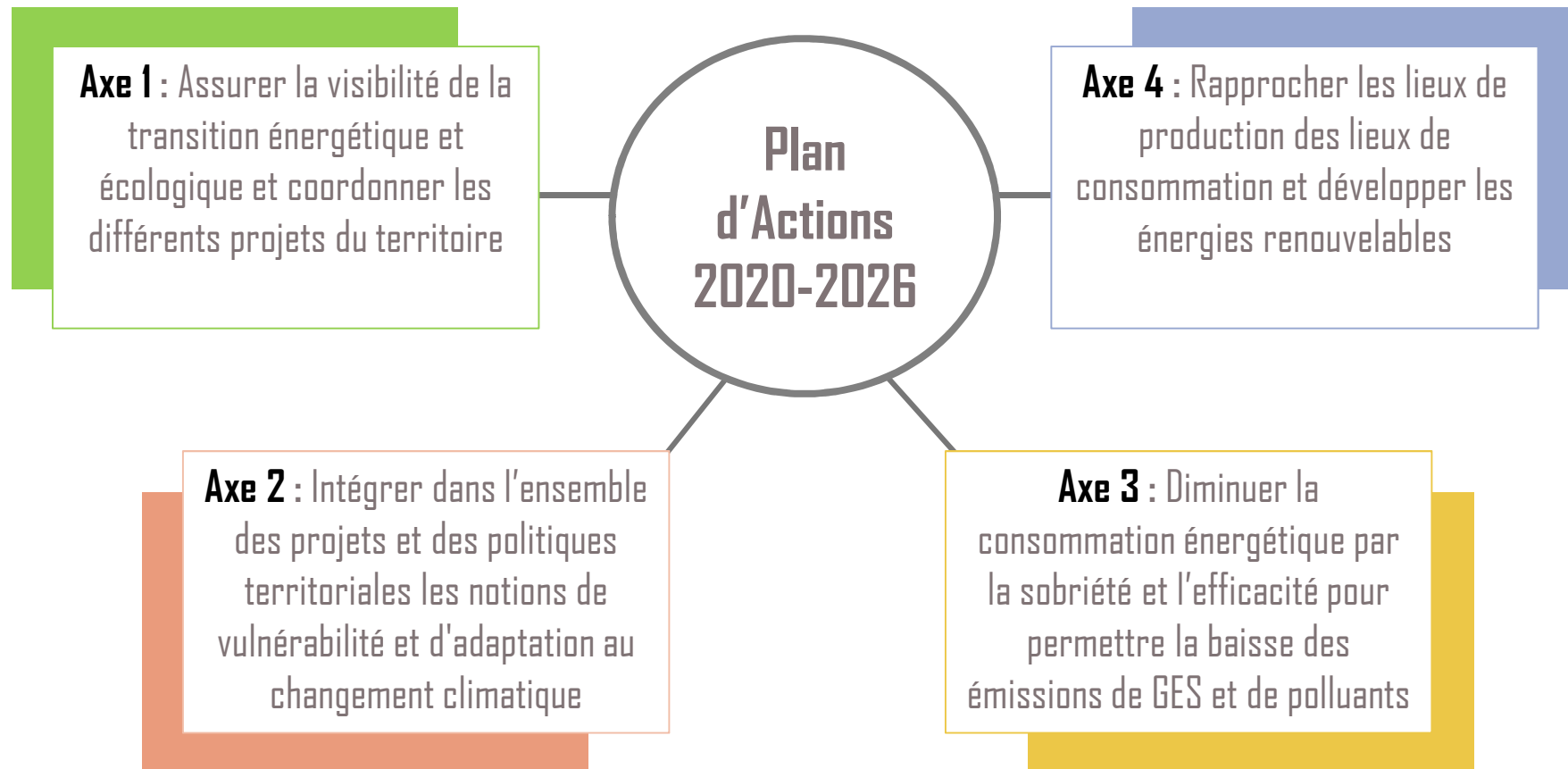
Si ce volet est dénué d'objectifs chiffrés, il doit permettre à l'horizon 2050 de concilier raréfaction de la ressource en eau et hausse de la population, intensification des épisodes climatiques extrêmes et hausse des publics fragiles exposés.



# I La structure de la Stratégie et du Plan d'Actions

## Le Plan d'Actions

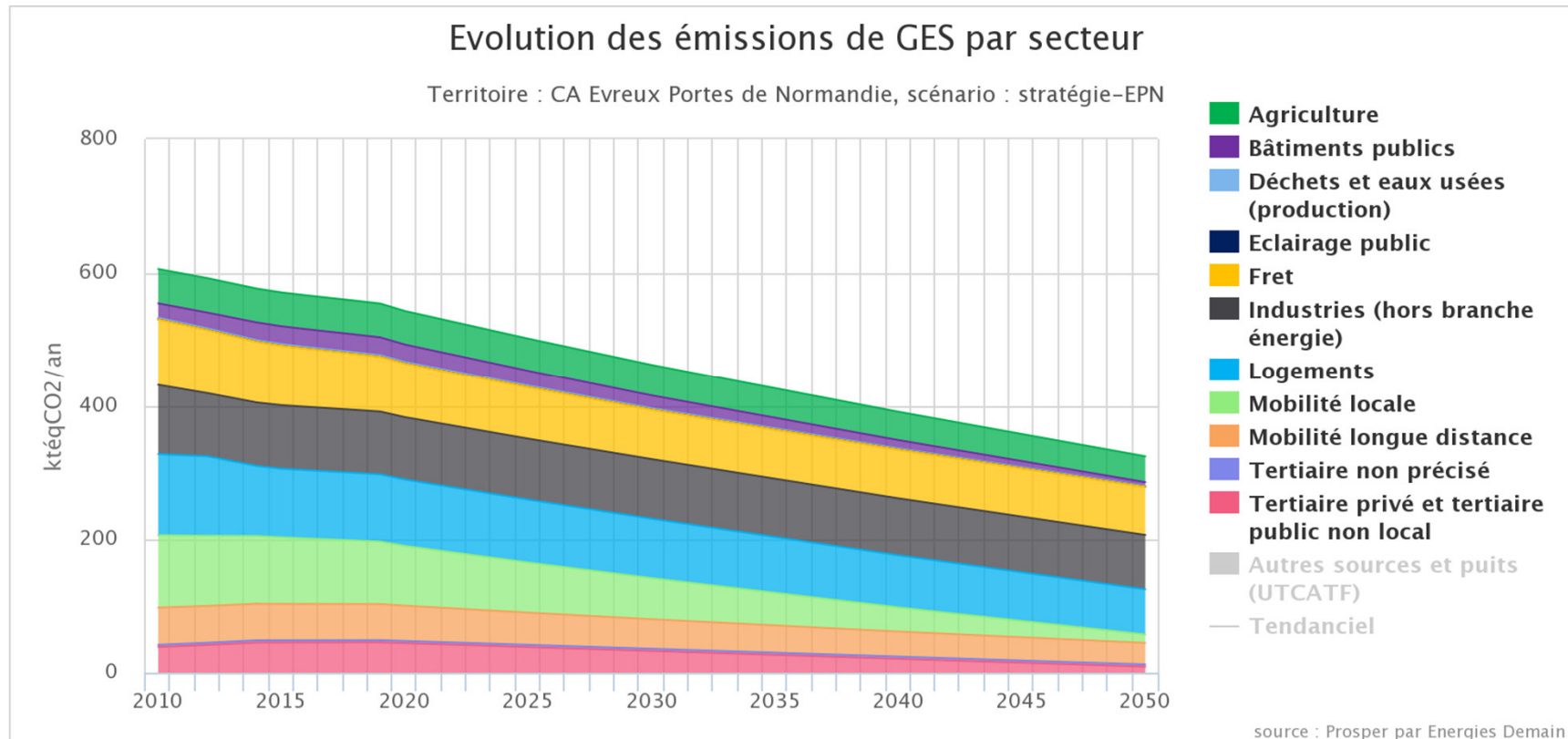
Le Plan d'Actions décline sur la période 2020-2026 ces objectifs, et identifie les prérequis pour en assurer la faisabilité. Il est structuré en 4 axes :





# La structure de la Stratégie et du Plan d'Actions

## La Stratégie



Avec -46% (objectif supra -75%) de baisse des émissions de GES, la stratégie, dans sa forme actuelle, **ne permet pas l'atteinte complète des objectifs fixés à l'échelle supra-territoriale.**







Plusieurs pistes de travail n'ont toutefois pas encore été mobilisées.



# I La structure de la Stratégie et du Plan d'Actions

## La Stratégie

Les objectifs de consommation d'énergie et d'émissions de GES pour Evreux Portes de Normandie pour 2050 sont ventilés par secteurs de la manière suivante :

	Consommations d'énergie	Émissions de GES
 Résidentiel	-28%	-44%
 Transports	-43%	-55%
 Industrie	-39%	-22%
 Tertiaire	-46%	-71%
 Agriculture	-6%	-24%
 Déchets	NC	-40%



# I La structure de la Stratégie et du Plan d'Actions

## Quelques actions phares



### Résidentiel

#### Guichet unique de la rénovation énergétique

- Outil de diagnostic (connaissance précise du patrimoine et de ses spécificités)
- Outil d'aide à la décision (permet de cibler et de planifier les interventions prioritaires)
- Outil opérationnel (accompagnement physique)
- Outil de suivi (collecte des données)
  
- Outil partenarial (acteurs institutionnels, associations, professionnels..)
- Outil d'accompagnement (information, sensibilisation des ménages, accompagnement technique et financier à la rénovation)
- Outil numérique, portail Internet d'information
- Outil de conseil, orientation
- Outil piloté par des ressources humaines (animations, conseil..)
- Lien fait avec le POA Habitat du PLUI-HD en cours

**Axe 1 :** Assurer la visibilité de la transition énergétique et écologique et coordonner les différents projets du territoire

**Axe 3 :** Diminuer la consommation énergétique par la sobriété et l'efficacité pour permettre la baisse des émissions de GES et de polluants

**Axe 4 :** Rapprocher les lieux de production des lieux de consommation et développer les énergies renouvelables





# I La structure de la Stratégie et du Plan d'Actions

## Quelques actions phares



### Transports

#### Développement de la politique de mobilité douce (pistes cyclables et piétons)

- Sur la base du rythme actuel de développement des pistes cyclables et au regard du potentiel théorique défini par le scénario maximaliste de Prosper
- Partenariat avec les acteurs du territoire au regard de leurs compétences (Département et Région)
- Intégration des dispositifs annexes (sécurisation, sensibilisation, mise en place de systèmes de location..)
- Place du piéton (aménagement...)
- Lien fait avec le POA Mobilité du PLUI-HD en cours

**Axe 1 :** Assurer la visibilité de la transition énergétique et écologique et coordonner les différents projets du territoire

**Axe 3 :** Diminuer la consommation énergétique par la sobriété et l'efficacité pour permettre la baisse des émissions de GES et de polluants

**Axe 4 :** Rapprocher les lieux de production des lieux de consommation et développer les énergies renouvelables



# I La structure de la Stratégie et du Plan d'Actions

## Quelques actions phares

### Adaptation

#### Préserver et Développer la nature en Ville sous toutes ses formes

- Lutte contre les ilots de chaleurs
- Maintien et développement des continuités écologiques
- Amélioration de la qualité de l'air
- Meilleure infiltration
  
- Développer l'agriculture urbaine
- Étudier les modes de valorisation des friches industrielles
- Proposer un projet d'éducation à la nature et à l'environnement
- Accompagner les entreprises dans les surfaces imperméabilisées et la valorisation des surfaces de pleine terre
- Lien fait avec le ScOT et PLUI HD
  
- Impact positif sur l'environnement Evaluation Environnementale Stratégique

**Axe 1 :** Assurer la visibilité de la transition énergétique et écologique et coordonner les différents projets du territoire

**Axe 3 :** Diminuer la consommation énergétique par la sobriété et l'efficacité pour permettre la baisse des émissions de GES et de polluants

**Axe 2 :** Intégrer dans l'ensemble des projets et des politiques territoriales les notions de vulnérabilité et d'adaptation au changement climatique



# Calendrier





## Calendrier



16/10

COFIL DE VALIDATION DE LA STRATÉGIE ET DU PLAN D'ACTIONS

23/10

RÉUNION DE PRÉSENTATION AUX PPA

### **OBJECTIF**

ARRÊT DU PROJET PCAET → CONSEIL COMMUNAUTAIRE 17 DÉCEMBRE 2019



# Suite de la démarche





## | Suite de la démarche

### Finalisation du Plan d'Actions

La finalisation du Plan d'Actions passe par la rédaction fine des fiches action, permettant d'identifier pour chacune d'elle quels sont :

- Les moyens **techniques**
- Les moyens **financiers**
- Les moyens **humains**
- Le **calendrier**
- Les **partenaires**
- Les **indicateurs de suivi**

Titre : .....			
AXE :			
Pilote	Partenaires	Coûts	Référence
Cible	Thématiques		Délais
🎯 Objectifs		Contexte	
Descriptif			
🚩 Indicateurs de suivi			
Impacts			
<i>Consommation d'énergie</i>			
<i>Production d'énergie</i>			
<i>Emission de GES</i>			
<i>Qualité de l'air</i>			
<i>Adaptation</i>			



**Merci de votre attention**